

ieseg

SCHOOL OF MANAGEMENT



| SCHOOL OF
| MANAGEMENT |

L I L L E - P A R I S

ieseg
SCHOOL OF MANAGEMENT

SOMMAIRE

L'ÉSEG,
la Grande École en 5 ans 4

Une pédagogie innovante
et responsabilisante 5

Une École, 2 campus :
Lille et Paris 6/7

La dimension
internationale 8/9

Un programme cohérent
sur 5 ans 10/11

Intégrer le programme
"Grande École" 12

Un corps professoral
international et diversifié 13

L'enrichissement
d'expériences
professionnelles 14/15

Un réseau actif
de Diplômés 16/17

La vie étudiante 18/19





Depuis plus de quarante ans, l'IÉSEG School of Management se donne pour mission de former les acteurs du changement qui assurent le développement de l'entreprise dans un contexte international, en s'appuyant sur des valeurs humanistes fortes : le respect, la tolérance, la responsabilité.



Le projet pédagogique du programme « Grande École » a été élaboré pour y répondre. Il vise à **former des managers opérationnels** qui auront une vision stratégique de l'entreprise. Ce projet se décline en trois axes.

Un programme d'acquisition des connaissances cohérent avec la dimension généraliste et stratégique du programme pédagogique :

- la culture générale, pour comprendre l'environnement de l'entreprise : économie, histoire, géopolitique...
- les outils de communication et d'aide à la décision : langues, négociation, méthodes quantitatives...
- l'ensemble des disciplines du management, abordées sous les angles théorique et pratique : marketing, audit, ressources humaines, finance...

Un dispositif de maîtrise des savoir-faire qui s'organise autour d'un parcours de quatre stages obligatoires et de nombreuses missions en entreprise.

Un processus de développement personnel structuré et performant pour répondre aux attentes des recruteurs : capacité de travail, sens de l'organisation, dynamisme, créativité, aptitude à intégrer une équipe...

Dans ce domaine, les échanges internationaux jouent un rôle primordial en matière d'ouverture d'esprit, de sens de l'autonomie et de capacité d'adaptation.

Le cursus en cinq ans, au standard international, pratiqué avec succès par l'IÉSEG School of Management depuis 1978, permet la réalisation de ce projet cohérent et performant.

L'ÉSEG, la Grande École en 5 ans



Des études conformes aux standards internationaux Pourquoi choisir l'ÉSEG ?

L'organisation du cursus en 5 ans assure :

- **Une formation généraliste de haut niveau**, structurée de manière cohérente : les étudiants ont le temps d'étudier en profondeur toutes les grandes disciplines du management
- Des expériences significatives en matière d'**internationalisation** (possibilité d'effectuer plusieurs séjours d'études à l'étranger)
- Un parcours alliant théorie et pratique, avec **4 stages en entreprise**, en France et à l'étranger
- **La compatibilité avec les standards internationaux**, qui facilite la reconnaissance académique du parcours des étudiants et rend les échanges internationaux plus aisés.

La richesse de l'international

- 136 universités partenaires dans 37 pays
- Un climat de travail international et une forte diversité culturelle grâce à la présence dans l'École de nombreux professeurs et étudiants étrangers
- 25 nationalités représentées
- Des cours de management en anglais dès la première année.

La garantie des labels officiels

- Reconnaissance de l'Etat
- VISA ministériel
- Diplôme revêtu du grade de MASTER
- Appartenance à la Conférence des Grandes Écoles.

Quels labels en France pour une école de commerce ?


La Conférence
des Grandes Écoles
L'admission d'une
école s'effectue après
un audit approfondi.

35
écoles
de commerce
membres
de la Conférence
des Grandes Écoles

iéseg
SCHOOL OF MANAGEMENT

Diplôme visé
par le Ministre
de l'Éducation
nationale
L'autorisation
à délivrer
un diplôme visé
permet
la délivrance
d'un diplôme
officiel par
les écoles
au nom
de l'État.

80
écoles à diplôme visé

iéseg
SCHOOL OF MANAGEMENT

Il s'agit d'écoles
de Bac + 3 à Bac + 5

238
écoles de commerce

iéseg
SCHOOL OF MANAGEMENT

UNE PÉDAGOGIE INNOVANTE ET RESPONSABILISANTE

Le développement personnel au cœur de la formation

Le théâtre comme outil
pédagogique d'apprentissage
du management

Accompagner l'étudiant dans la connaissance de soi et l'affirmation de sa personne, **développer le sens relationnel et la capacité d'expression**, sont les objectifs affichés des cours de théâtre dispensés à l'IESEG. Compétences managériales induites et développées : leadership, charisme, écoute, interaction, capacité à convaincre et à mobiliser, gestion du stress, des imprévus et des contradictions.

e-learning

L'évolution des méthodes pédagogiques est une constante à l'IESEG, en particulier grâce à **l'intégration des nouvelles technologies** tant dans les cours en face-à-face que pour l'apprentissage personnel. L'IESEG a noué **un partenariat avec CrossKnowledge**, leader européen du e-learning en compétences managériales. Nos 1 700 étudiants ont ainsi accès, où qu'ils soient, à un catalogue de près de 300 formations à distance, disponibles à la fois en français et en anglais.

La plate-forme de e-learning « 7speaking » aide les étudiants à améliorer leur maîtrise des langues étrangères, au travers de supports écrits, audios et vidéos traitant de l'actualité.

Méthodes d'apprentissage

Etudes de cas, mises en situation, projets individuels et d'équipe en lien avec l'entreprise, lectures de manuels de référence, travaux dirigés en petits groupes, permettent de développer l'apprentissage par les étudiants des connaissances, des savoir-faire et savoir-être. **Des entretiens individuels avec un enseignant responsable pédagogique** des deux premières années contribuent à aider les étudiants à s'adapter à ces nouveaux modes d'apprentissage en travaillant sur leurs méthodes et leur organisation.



« Manager in Vivo »

Le programme « Manager in Vivo » assure un **coaching des étudiants** de 1^{ère} année **par des étudiants en Master**. L'objectif est de faciliter l'intégration et la réussite des étudiants de 1^{ère} année tout en développant les talents de manager des étudiants de Master. Les étudiants bénéficient préalablement d'une formation spécifique pour les préparer à assumer ce rôle de coach, et ce en plus des séminaires consacrés au management. Au cours de l'année scolaire 2007-2008, les 400 étudiants de première année ont été coachés, en groupes de 7, par 60 étudiants de Master.



UNE ÉCOLE, 2 campus : Lille et Paris



Le campus de **Lille**. Un campus en centre ville, bénéficiant des infrastructures de l'Université Catholique de Lille

Une ville au cœur de l'Europe

Le campus historique de l'IESEG est situé au cœur de la ville de Lille, dans la région Nord-Pas de Calais, réputée pour la chaleur de son accueil et le dynamisme de sa jeunesse. Avec ses 150 000 étudiants, Lille est la deuxième ville universitaire de France. A une heure de Paris, trois heures de Lyon, une heure trente de Londres et quarante minutes de Bruxelles par le TGV, Lille met l'Europe « à portée de main ».

Un campus moderne à la pointe des nouvelles technologies

Le campus de Lille occupe 11 500 m² utiles dans des bâtiments modernes, au centre de Lille. Les locaux (salles de travail, salles informatiques, cafétéria...) sont accessibles aux étudiants 24 heures sur 24, 7 jours sur 7, au moyen d'un badge d'accès électronique.

Plus de 200 postes informatiques, connectés à Internet, sont à la disposition des étudiants, et l'ensemble des bâtiments dispose d'une couverture en réseau sans fil (WIFI).

En complément de la bibliothèque de l'IESEG, la Bibliothèque Universitaire Vauban, dont l'IESEG est membre fondateur, regroupe 55 000 ouvrages de Droit, Economie, Gestion, Sciences humaines, Lettres et plus de 600 revues. Une bibliothèque numérique donne également accès à distance aux bases de données et catalogues de l'ensemble des bibliothèques de l'Université Catholique de Lille.

L'appartenance à l'Université Catholique de Lille

L'IESEG constitue, pour ses 1 700 étudiants, une école à taille humaine, au cœur d'un vaste ensemble universitaire, l'Université Catholique de Lille, qui accueille 20 000 étudiants. L'appartenance à l'Université Catholique de Lille permet de profiter de la mise en commun de nombreux moyens : coopération académique, restaurants et résidences universitaires, complexe sportif de 7 ha, services de santé... La situation de l'IESEG, en centre ville, offre de nombreuses possibilités de logement aux étudiants.





Le campus de **Paris**. Rentrée 2009 : au cœur de La Défense, le campus de la Grande Arche

Le campus de Paris a été créé en 2008. Installé dans la Grande Arche, au cœur du quartier d'affaires de La Défense, le campus parisien accueillera à la rentrée 2009/2010 des étudiants de 1^{ère} et de 2^{ème} année ainsi que de nombreux étudiants internationaux. A terme, le campus de Paris hébergera, comme le campus de Lille, les 5 années du programme Grande École.

Sur un seul niveau de 6 000 m², le campus de Paris met à la disposition des étudiants 13 amphithéâtres, 10 salles de travail, 3 salles multimédia, 1 bibliothèque de 350 m², 1 cafétéria et des locaux associatifs.

Cette implantation permettra à l'École de renforcer ses liens avec les entreprises, d'augmenter sa notoriété et sa visibilité au plan international.

La Défense : 1^{er} quartier d'affaires européen

- 1 500 entreprises dont 14 des 20 premières nationales et 15 des 50 premières mondiales
- 150 000 salariés
- 3 millions de m² de bureaux





LA DIMENSION INTERNATIONALE

La forte présence de l'international dans le programme « Grande École », le nombre et la qualité des universités partenaires, constituent l'un des atouts majeurs de l'IESEG.

L'enseignement est dispensé en anglais, pour partie dès la 1^{ère} année et intégralement à partir de la 3^{ème} année. La **seconde langue obligatoire** est, au choix, l'allemand, l'espagnol ou le chinois. Une troisième langue, facultative, est proposée : italien, espagnol, chinois. L'IESEG a adopté la norme ECTS (European Credit Transfer System) qui rend les **programmes compatibles avec ceux des partenaires internationaux**.

Tous les stages peuvent être effectués à l'étranger et chaque étudiant doit réaliser **au moins quatre mois de stages à l'étranger** pour valider son diplôme.

L'IESEG est membre de l'AACSB (Association to Advance Collegiate Schools of Business) et de l'EFMD (European Foundation for Management Development). Ces associations, qui réunissent les meilleures Écoles de Commerce internationales, ont pour objectif de promouvoir la qualité et la coopération internationale dans la formation au management.

Le principe de base des échanges internationaux

- Le séjour se déroule sur un semestre ou une année académique complète, éventuellement renouvelable
- Les échanges concernent tous les étudiants sauf ceux de 1^{ère} année
- L'étudiant paie les droits de scolarité de l'IESEG et ne paie pas de scolarité dans l'université d'accueil
- Le nombre d'étudiants envoyés dans chaque université est limité, pour assurer une bonne intégration
- Les résultats académiques obtenus dans l'université d'accueil sont validés pour le passage en année supérieure
- L'IESEG accueille de nombreux étudiants en provenance de ces universités étrangères, créant ainsi un climat d'ouverture très enrichissant au sein de l'École.

Echanges internationaux

Dès la 2^{ème} année, l'IESEG donne à ses étudiants la possibilité de passer une partie de leur scolarité dans une université étrangère, avec un triple objectif :

- perfectionnement linguistique
- ouverture à d'autres modes de pensée et de vie
- familiarisation avec d'autres méthodes pédagogiques, d'autres façons d'aborder le management, la gestion...

Le réseau des partenaires internationaux de l'IESEG est composé d'**universités réputées** dont les programmes offrent une **compatibilité avec ceux de l'IESEG**. 75% des étudiants participent à ces échanges.

Les étudiants suivant leur 5^{ème} année à l'étranger peuvent, selon l'université d'accueil, obtenir un double diplôme : MBA, MSc, MA.

- 136 universités partenaires dans 37 pays
- 320 étudiants en séjour académique à l'étranger
- Plus de 400 étudiants en stage à l'étranger
- 250 étudiants internationaux sur le campus de Lille



136

universités partenaires
dans 37 pays*

Afrique du Sud

University of Stellenbosch Business School

Allemagne

EBS European Business School - Georg August Universität - RWTH - Universität Bayreuth

Argentine

Universidad Argentina de la Empresa - Universidad Católica de Córdoba

Australie

Australian Catholic University - Queensland University of Technology - RMIT - University of Queensland - University of Wollongong - Victoria University

Autriche

Innsbruck University School of Management

Belgique

HUB Hogeschool - ICHEC - KU Leuven Campus Kortrijk - UA Universiteit Antwerpen

Brésil

Pontificia Universidade Católica de Minas Gerais - Universidade de São Paulo

Canada

Bishop's University - Concordia University - McGill University - McMaster University - Saint Francis Xavier University - Université de Sherbrooke - Université du Québec à Montréal - Université du Québec à Rimouski - Université Laval - University of Alberta - York University

Chili

Pontificia Universidad Católica de Chile - Universidad del Desarrollo - Universidad del Pacífico - Universidad Mayor

Chine

Chinese University of Hong Kong - Hong Kong Baptist University - Hong Kong Polytechnic University - Hong Kong University of Science and Technology - Nankai University - Renmin University of China - University of Hong Kong - University of Macau

Colombie

Universidad del Rosario - Universidad del Valle

Corée

EWHA Womans University - Konkuk University

Danemark

Copenhagen Business School

Espagne

Universidad Complutense Madrid - Universidad de Oviedo

Estonie

Estonian Business School

Etats-Unis

Arizona State University - Canisius College - Clarion University of Pennsylvania - Cornell University - Juniata College - Marquette University - North Carolina State University - Oglethorpe University - Rowan University - Santa Clara University - SouthEastern Louisiana University - St Norbert College - Union College - University of California Berkeley - University of Memphis - University of Richmond - University of San Francisco - University of South Carolina Aiken - University of Texas at El Paso

Finlande

University of Oulu - University of Vaasa

Grèce

Athens University of Economics and Business

Hongrie

Corvinus University

Inde

Christ College - Indian Institute of Foreign Trade - Indian Institute of Management Bangalore - Institute of Management Technology - International Management Institute - Loyola College - Loyola Institute of Business Administration - Shri Ram College of Commerce - St Xavier's College - Stella Maris College - Xavier Institute of Management - Xavier Labour Relations Institute

Italie

Università Carlo Cattaneo LIUC - Università Cattolica del Sacro Cuore - Università degli Studi

Lituanie

International School of Management - Vilnius Gedimino Technikos Universitetas

Mexique

Benemérita Universidad Autónoma de Puebla - ITESM Campus Cuernavaca - ITESM Campus Estado de Mexico - ITESM Campus Sonora Norte - ITESO - UDEM - Universidad Anahuac del Sur - Universidad de La Salle Bajío - Universidad Iberoamericana - Universidad La Salle

Norvège

BI Norwegian School of Management

Pays-Bas

Windesheim University

Pérou

Universidad San Ignacio de Loyola

Philippines

Ateneo de Manila - De La Salle University

Pologne

Jagellonian University - Karol Adamiecki University of Economics - Polonia University - Poznan University of Economics - Uniwersytet Śląski - Warsaw University School of Management

Porto Rico

Universidad del Sagrado Corazon

Portugal

Universidade Católica Portuguesa - Universidade de Aveiro

République tchèque

Masaryk University

Royaume-Uni

Manchester Business School - University of Glasgow - University of Leeds - University of Nottingham

Russie

Graduate School of Business Administration - Moscow State University

Slovénie

University of Ljubljana

Taiwan

Institute of Economics Academia Sinica - National Taiwan University - Soochow University - Yuan Ze University

Thaïlande

Assumption University - Chulalongkorn University - Kasetsart University

Turquie

Beykent University - Bilkent University - Hacettepe University

*en septembre 2008. Ce nombre est en constante évolution.

témoignages

Antoine Lhosmot,

Diplômé 2007 Responsable France,
www.entrypark.com, Stockholm



« J'ai passé un an à Montréal dans le cadre d'un échange en 3^{ème} année, puis j'ai effectué un stage de 6 mois à Barcelone. Je cherchais à acquérir une expérience en Scandinavie et ai été recruté par www.entrypark.com, un site qui met en relation jeunes diplômés, écoles et entreprises. Mes expériences à l'international les ont intéressés. Je travaille depuis un an à Stockholm et viens d'être nommé Responsable pour la France ».



Jean-Baptiste Calemard, étudiant MSC

« J'ai étudié un an à Bayreuth, en Bavière, dans le cadre d'un échange. Une année Erasmus, c'est plus que le simple apprentissage d'une langue, c'est surtout la possibilité de s'ouvrir à différentes cultures et d'enrichir son propre mode de vie ».



Amélie Ozenne, étudiante MSC

« J'ai passé un an à l'Université de Santiago du Chili. L'accueil chaleureux et la gentillesse des Chiliens m'ont beaucoup touchée. Ce séjour, très enrichissant, m'a permis d'être plus confiante, d'acquérir une plus grande ouverture d'esprit et une meilleure aisance relationnelle. Je souhaite à tous d'avoir la chance de vivre cette expérience afin de découvrir les richesses à la fois humaines et touristiques du Chili ! »

10/11

UN PROGRAMME COHÉRENT SUR 5 ANS



CONCOURS ACCÈS

PROGRAMME BACHELOR

BACHELOR OF BUSINESS ADMINISTRATION

ACQUISITION DES FONDAMENTAUX DU MANAGEMENT

CONCOURS

ANNEE 1

SEMESTRE 1

Economie - Informatique
Introduction au management
Méthodes quantitatives de gestion
Langues
Développement personnel



Enseignement
intégralement délivré
en anglais

SEMESTRE 2

Droit - Economie - Comptabilité
Culture générale - Méthodes
quantitatives de gestion
Langues
Développement personnel



Possibilité
d'échanges
universitaires et de
stages à l'étranger.



Stage ouvrier
1 mois minimum

ANNEE 2

SEMESTRE 3

Marketing - Economie - Comptabilité
Comportement organisationnel
Méthodes quantitatives de gestion
Techniques de vente
Langues
Développement personnel

SEMESTRE 4

Finance - Droit des affaires
Introduction systèmes d'information
Introduction gestion des opérations
Méthodes quantitatives de gestion
Techniques de vente - Langues
Développement personnel



Stage de vente
1 mois minimum

YEAR 3

SEMESTER 5

Management control
Information systems - Marketing
Human resources management
Data analysis - Electives
Foreign languages

SEMESTER 6

Finance - Operations management
Human resources management
Strategy - Business simulation
Labor law
Electives - Foreign languages
Projet de communication



Stage Junior Manager
2 à 3 mois

IÉSEG, l'expertise d'un programme en 5 ans

Pionnière en 1978 avec la mise en place du programme Grande École en 5 ans, l'IÉSEG fait partie des rares institutions à pouvoir construire un programme de type Bachelor of Business Administration en 3 ans, suivi d'un Master of Science en Management de 2 ans.

Cette architecture offre de nombreux avantages :

- **Compatibilité avec les standards internationaux**, qui facilite la reconnaissance académique du parcours des étudiants et rend plus aisés les échanges internationaux.
- Introduction d'un **enseignement en langue anglaise** dès la première année du Bachelor, avec une perspective internationale dès le début du cursus.

- Elaboration d'un très **large processus d'acquisition des connaissances**, cohérent sur 5 années. Il permet l'étude en profondeur de toutes les grandes disciplines du management : gestion, marketing, finance, ressources humaines, systèmes d'information...



• • •
**Plus de
 200 cours
 électifs
 en anglais**

CONCOURS

PROGRAMME MASTER

MASTER OF SCIENCE IN MANAGEMENT

YEAR 4

SEMESTER 1

Strategic thinking and skills
 Management & Challenges
 Research methodology
 7 electives
 Foreign languages

SEMESTER 2, 3 or 4

Stage Cadre
 6 mois

YEAR 5

SEMESTER 2 or 3

Strategic Seminar in Major
 Research Seminar in Major
 Social & Environmental Responsibility
 Leadership management
 6 electives
 Foreign languages

SEMESTER 3 or 4

Mémoire
 de recherche appliquée
 ou projet de consulting

En programme Master,
 les étudiants choisissent
 leurs électifs dans leur
 domaine de spécialisation :

- Audit / Control
- Finance
- General Management
- Operations Management
- Human Resources Management
- Information Systems Management
- Marketing
- International Negotiation
 & Sales Management

- **Maîtrise des savoir-faire** exceptionnelle au travers des 4 stages obligatoires : intensité et variété des parcours en entreprise, en France et à l'étranger (au moins 4 mois de stages à l'étranger).
- Structuration d'un **programme de développement personnel** complet (travail en équipe, ouverture d'esprit, créativité, adaptabilité, capacité à communiquer...) sachant que sur ce plan, le perfectionnement demande de la cohérence dans le temps.

- Participation aux **échanges internationaux** de la 2^{ème} à la 5^{ème} année du programme : 80% des étudiants participent aux échanges développant ainsi leur ouverture d'esprit, leur capacité d'adaptation et leur sens de l'autonomie.
- Présence d'un corps professoral et d'étudiants internationaux.

Au terme des 5 années, le Diplômé IÉSEG est capable :


- d'être opérationnel en qualité de manager junior
- de comprendre l'entreprise dans une perspective stratégique
- de contribuer à la gestion du changement
- d'appréhender la dimension éthique et interculturelle des affaires

INTÉGRER

LE PROGRAMME « Grande École »

Entrer en 1^{ère} année

Les épreuves du concours d'entrée en première année à l'IESEG ont pour but d'évaluer les aptitudes intellectuelles, les connaissances, la personnalité et la motivation des candidats.

 **Les épreuves écrites d'admissibilité** se déroulent dans le cadre de la banque d'épreuves écrites ACCÈS, créée par l'IESEG en association avec l'ESSCA et l'ESDES. Ces épreuves écrites sont présentées dans la plaquette ACCÈS et sur le site www.ieseg.fr, rubrique « admissions ».

Epreuves	Durée	Coeff.
Maîtrise du français	2h	2,5
Synthèse	3h	2,5
Mathématiques	3h	5
Anglais	1h30	2
Seconde langue facultative : espagnol, allemand ou italien	1h	Bonus*

* Les points au-dessus de la moyenne sont ajoutés au total des points des épreuves d'admissibilité

Les épreuves d'admission sont propres à l'IESEG.

Epreuves	Durée	Coeff.
Entretien individuel	1h	5
Oral d'anglais	20 min	2

L'entretien individuel est un entretien libre dont le but est d'appréhender l'adéquation entre la personnalité, la motivation, les potentialités du candidat et l'enseignement dispensé à l'IESEG, ainsi que ses aptitudes à élaborer son projet professionnel.

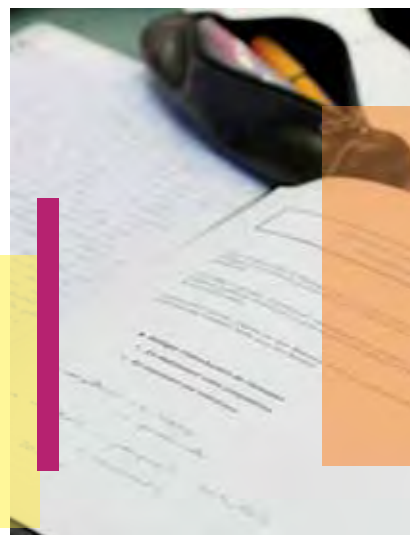
L'oral d'anglais vise à évaluer la maîtrise de la langue orale. Après 15 minutes de préparation, le candidat commente un texte et répond aux questions du professeur.

Des processus spécifiques de sélection sont organisés pour les candidats résidant hors de France métropolitaine, notamment pour les élèves de terminale des lycées français à l'étranger.

Rejoindre l'École en 3^{ème} ou 4^{ème} année

Les étudiants titulaires d'une Licence 2 ou Licence 3, notamment en économie-gestion, ont la possibilité d'intégrer la dernière année du cycle Bachelor ou la 1^{ère} année du cycle Master.

L'admission se fait sur concours : dossier puis, pour les candidats admissibles, épreuves orales (entretien de motivation et test d'anglais).



Les aides à la scolarité

- Les demandes de bourse d'Enseignement supérieur doivent être déposées et formulées au titre de l'IESEG, avant avril, au secrétariat du lycée.
- Des bourses et prêts d'honneur sont proposés par certaines collectivités (Conseil Général, Mairies...) ou des organismes (caisses de retraite, caisses de cadres, CROUS...). La Caisse d'Allocations Familiales accorde, sous certaines conditions, une aide financière au logement. Dès la première année d'études, des prêts étudiants à taux préférentiel sont consentis par les banques.
- L'IESEG est habilité à délivrer des bourses « SOCRATES » de l'Union Européenne.
- Pour l'année 2008-2009, les frais de scolarité en première année sont de 6 867 euros.

Les informations détaillées et les dossiers de candidature sont disponibles sur le site www.ieseg.fr, rubrique « admissions ».

UN CORPS PROFESSORAL INTERNATIONAL ET DIVERSIFIÉ

Une équipe pédagogique internationale de haut niveau

220 enseignants, dont 55 professeurs permanents, constituent le corps professoral de l'IESEG. 80% des professeurs permanents sont titulaires d'un PhD ou d'un doctorat et 75% d'entre eux viennent d'autres horizons (Afrique, Amérique, Australie, Asie, Europe).

Plus de 50 « *visiting professors* » originaires de 30 universités différentes viennent chaque année donner des cours, en anglais, dans leur domaine d'expertise.

Les étudiants bénéficient ainsi d'un environnement multiculturel et d'une ouverture sur le monde incomparables. Les professeurs permanents sont au cœur du dispositif pédagogique de l'École. Ils ont leur bureau à l'IESEG et, outre leur mission d'enseignement, assurent une présence :

- dans l'École : coordination d'enseignements, réflexion pédagogique...
- auprès des étudiants : aide méthodologique, encadrement de travaux et de mémoires...
- auprès des entreprises : suivi des stagiaires, formation continue, consulting...

Antonio GIANGRECO,
Professeur en Management
des Ressources Humaines



Monali HOTA,
Professeur de Marketing

Hedley MALLOCH,
Professeur de Stratégie



Aurélie LECLERCO,
Professeur en Systèmes
d'Information



Hassan EL ASRAOUI,
Professeur d'Économie



Lei MENG,
Professeur de Finance



Helen BOLLAERT,
Professeur
d'Audit-Contrôle

Birgit KLEYMANN,
Professeur de Management



L'IESEG : une École engagée dans la recherche

Parmi les 55 professeurs permanents de l'IESEG, 50 ont également une mission de recherche : ce sont les membres du centre de recherche de l'IESEG, IESEG Research. Son objectif est de faire progresser les connaissances dans les différents domaines du management et de l'économie appliquée. Ses membres publient dans les meilleures revues scientifiques internationales. Leurs travaux et publications sont régulièrement distingués par la communauté scientifique.

A titre d'exemple, depuis 2001, les équipes d'IESEG Research ont publié 158 articles de recherche dans des revues scientifiques à comité de lecture référencées par le CNRS.

L'IESEG est la seule École de Management française, avec HEC, dont le centre de recherche est une composante essentielle d'une Unité Mixte de Recherche CNRS. Le LEM regroupe plus de 100 chercheurs et permet de former des docteurs en économie et gestion.

IESEG Research :

- 50 enseignants chercheurs, dont 46 sont titulaires d'un doctorat
- 11 Français
- 39 Internationaux
- 14 nationalités

L'enrichissement d'expériences professionnelles



L'entreprise largement présente dans l'École

Des enseignants issus de l'entreprise

120 professionnels, experts dans leur domaine et occupant des fonctions importantes en entreprise, dispensent des cours à l'IESEG. Ils interviennent en tant que chargés de cours, conférenciers ou animateurs de séminaires thématiques.



L'IESEG fait largement appel au monde des entreprises dans ses instances

Depuis plusieurs années, l'IESEG a mis en place des Professional Advisory Boards (PAB). Véritable structure de réflexion et d'action réunissant professeurs permanents, vacataires et cadres d'entreprise, le PAB participe activement à l'élaboration du programme de cours. Ses membres passent en revue les cours, module par module, et émettent des recommandations afin d'adapter leur contenu. Ce travail en commun nourrit la réflexion de l'équipe pédagogique sur l'évolution de la formation, afin de l'adapter aux évolutions des entreprises.

Plus de 400 cadres et dirigeants d'entreprise

participent à la sélection des candidats lors du concours d'entrée en 1^{ère} année.

Conférences

Le cycle de conférences de l'IESEG a pour objectif de faire s'exprimer des professionnels de haut niveau, français ou étrangers, sur les grandes orientations et les axes de développement de leur métier ou de leur activité.

De la première à la cinquième année, de nombreux cours génèrent des **missions en entreprise** : études de marché, problématiques de gestion de ressources humaines, diagnostics de gestion de production... De plus, de nombreux jeux d'entreprise et études de cas favorisent la mise en pratique des connaissances. En 5 ans, l'étudiant IESEG connaîtra ainsi **une dizaine d'expériences significatives dans des entreprises différentes**.

CEPI Management, le pôle de formation continue de l'IESEG

L'IESEG accompagne les cadres et dirigeants tout au long de leur carrière professionnelle en leur proposant des formations spécialisées, diplômantes ou sur-mesure. Ces formations sont assurées par CEPI Management, filiale de l'IESEG et de la Chambre de Commerce et d'Industrie Grand Lille, et leader de la formation continue dans la région Nord. Via CEPI Management, l'IESEG propose notamment le prestigieux **CPA Executive MBA**, qui permet à des cadres et dirigeants expérimentés de s'entraîner à la réflexion et à la prise de décisions stratégiques.



Les étudiants dans l'entreprise

Quatre stages jalonnent le cursus de l'étudiant IÉSEG pour lui permettre d'**appréhender le monde du travail** (stage "ouvrier"), **comprendre les relations humaines et l'acte commercial** (stage de vente) et **révéler ses facultés d'analyse et sa capacité à prendre des responsabilités** (stage "Junior Manager" et stage "Cadre").

Exemples de stage "ouvrier"

- LEROY MERLIN, Lesquin (FRANCE) : préparations de commandes en entrepôt et suivi de l'expédition.
- DECATHLON, Baranzate Di Bollate (ITALIE) : mise en rayon, étiquetage.

Exemples de stage de vente

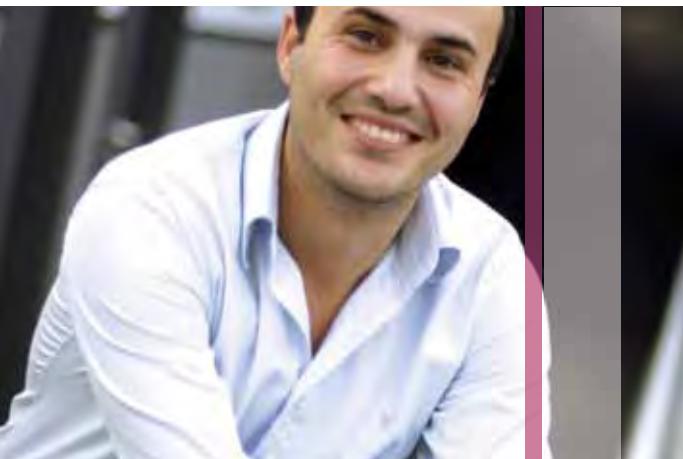
- AXA ASSURANCES, Londres (ROYAUME-UNI) : négociation et vente.
- LA RENAISSANCE - Pâtisserie française, Sydney (AUSTRALIE) : vente et conseil sur les spécialités françaises dans une des plus grandes boutiques de pâtisseries françaises à Sydney.

Exemples de stage "Junior Manager"

- SPECIAL OLYMPICS LOUISIANA (USA) : développement de la communication externe de l'entreprise.
- SCHNEIDER ELECTRIC, Evreux (FRANCE) : médiation entre les filiales clientes en Europe et les fournisseurs, gestion des livraisons.

Exemples de stage "Cadre"

- CHAMPAGNE VEUVE CLICQUOT, Reims (FRANCE) : développement de nouveaux produits (concepts) autour de la marque Veuve Clicquot - recherche de fournisseurs et négociation des conditions de fabrication.
- SOCIETE GENERALE, Johannesburg (AFRIQUE DU SUD) : Assistant Trader.
- GERSON LEHRMAN, Gurgaon (INDE) : recrutement de consultants spécialistes dans les secteurs de l'énergie et de l'industrie française.



Accompagnement, échanges avec les professionnels et réflexion : 3 atouts pour aider l'étudiant à définir son projet professionnel

Le Bilan Individuel Personnalisé

Destiné aux étudiants de 2^{ème} et 3^{ème} années, le BIP permet aux étudiants de s'interroger sur ce qu'ils aimeraient faire à la sortie de l'École. Des séances de travail sont organisées avec des consultants venus du monde de l'entreprise afin de déterminer les secteurs et métiers dans lesquels ils souhaiteraient travailler, rencontrer des professionnels du secteur choisi, mettre en valeur les compétences acquises dans leur cursus, et travailler CV et entretiens d'embauche.

Le Projet Professionnel

3 conseillers permanents travaillent au sein du département Relations Entreprises pour aider les étudiants à formaliser leur projet professionnel :

- Au cours de plusieurs séminaires, les étudiants sont amenés à réfléchir aux facteurs susceptibles d'orienter leur projet professionnel : cadre familial, intérêts, connaissance du marché...
- Les fonctions accessibles en premier emploi sont présentées aux étudiants, ainsi que la « culture » des principaux secteurs d'activité.

- Les étudiants passent un **test de personnalité, le MBTI®**, basé sur l'approche de K.G. JUNG, qui permet de comprendre leur fonctionnement psychologique.
- Les étudiants passent un entretien individuel qui a pour objectif de préciser, amender et enrichir leur projet.

Ainsi, chaque étudiant est à même d'élaborer une stratégie de recherche optimisée pour réussir son entrée dans le monde professionnel.

Les Rencontres Entreprises

Tout au long de l'année, les présentations d'entreprises permettent aux étudiants de découvrir des secteurs d'activités et de se voir proposer stages et emplois.



Un réseau actif de Diplômés

Les missions de l'Association des Anciens de l'IESEG, AAIÉSEG

- Développer les relations entre les Diplômés et les étudiants
- Etendre la renommée des Diplômés auprès des entreprises
- Créer des liens entre les Diplômés
- Aider les Diplômés dans leur recherche d'emploi

L'AAIÉSEG est très impliquée auprès des étudiants de l'École. Elle organise notamment des conférences-métiers, où des Diplômés viennent présenter leurs fonctions, leur parcours professionnel et répondre aux questions des étudiants. Parrainage d'étudiants, accueil de stagiaires, envoi d'offres d'emploi sont également au programme. Enfin, les Anciens participent aux jurys d'admission.

Le site internet de l'AAIÉSEG :

www.anciens-ieseg.com regroupe annuaire en ligne, offres d'emploi, revue de presse, actualités du réseau et de l'IESEG, agenda...

Des débouchés multiples, en France et à l'étranger

Emplois et salaires

Enquête sur l'insertion professionnelle réalisée en janvier 2008 par la Conférence des Grandes Écoles (CGE) auprès des jeunes diplômés de la promotion 2007.

Parmi les personnes en activité, **52% avaient signé leur contrat avant la fin de leurs études**, 31% moins de 2 mois après la fin de leurs études, 9% dans un délai de 2 à 4 mois et 7% entre 4 et 6 mois après leurs études. 33% des diplômés de la promotion en activité travaillent à l'étranger, 36% en Ile-de-France et 31% en région.

Le **salairé moyen d'embauche des diplômés de l'IESEG est de 34 000 €**, et monte à 39 000 € après trois ans d'ancienneté.

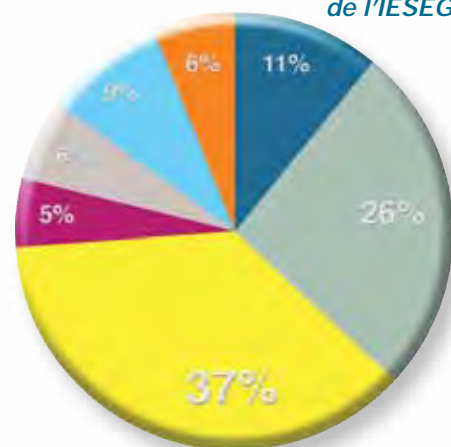
Métiers

Les compétences et expertises développées dans le cursus permettent de trouver des Diplômés IESEG dans nombre de métiers différents. Les Diplômés de l'IESEG se répartissent en trois catégories :

- 37 % travaillent dans les métiers du commerce : achat, vente, marketing...
- 37 % dans les métiers liés aux chiffres et à la finance : audit, contrôle, gestion, finance...
- 26 % dans divers autres métiers : RH, logistique, systèmes d'information, consulting, conseil, enseignement...

Cette répartition illustre le **caractère généraliste de la formation** dispensée dans le cursus Grande École de l'IESEG.

Les principaux secteurs d'activité employant des Diplômés de l'IESEG :



- Finance, banque, assurance
- Etudes, conseil, audit
- Commerce, distribution
- Industries agro-alimentaires
- Technologies, informatique (service)
- Autres industries
- BTP, construction

Les principaux recruteurs des Diplômés IESEG

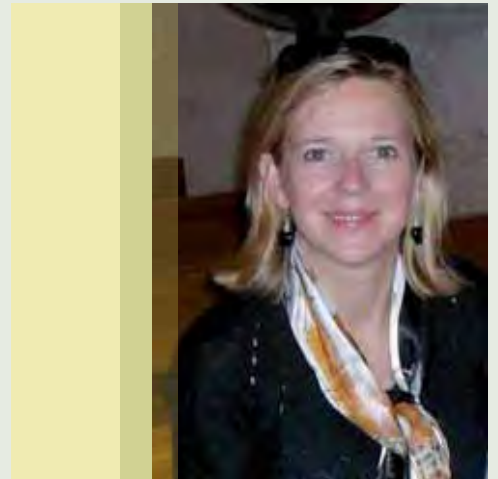
- AUCHAN • BNP PARIBAS • CAPGEMINI • CIC • DECATHLON
- ERNST & YOUNG • KPMG • LEROY MERLIN • SOCIETE GENERALE

parcours de Diplômés



Cécile Tijou,
Diplômée 2008
Chef de Produit Junior,
Groupe L'Oréal, Genève

« J'ai opté pour une majeure en Marketing dans le cadre de mon MSc. J'ai effectué mon stage cadre, puis un projet de consulting, dans le groupe de cosmétiques Beiersdorf, à Paris. Début août 2008, j'ai adressé une candidature spontanée chez L'Oréal. Mon expérience les a intéressés, ainsi que ma maîtrise de l'anglais et de l'allemand (j'ai passé un an en Allemagne dans le cadre d'un échange) : je suis embauchée comme Chef de Produit Junior pour les produits Garnier, à Genève, à compter du mois d'octobre » !



Delphine Buchot-Robertson,
Diplômée 1995
Executive Director, JP Morgan
Chase bank, Londres

« Mon diplôme en poche, je suis partie pour Londres dans l'idée d'y passer quelques mois. Le Back Office de la banque JP Morgan cherchait un jeune cadre parlant français pour confirmer les paiements et les produits dérivés avec les clients français. Six mois après mon recrutement, JP Morgan m'a proposé d'intégrer le Graduate Training Programme, un cursus maison de deux ans destiné à former des managers. Parallèlement, j'ai poursuivi mon parcours au sein de la banque en prenant de plus en plus de responsabilités. A l'IESEG, j'ai acquis une réelle culture financière et de solides connaissances qui m'ont permis d'intégrer une banque réputée, alors que je n'avais pas choisi la majeure Finance ! L'autre grand atout des diplômés IESEG, à mon avis, c'est la rigueur dont ils font preuve, leur forte capacité de travail et leur modestie : ils n'ont pas « la grosse tête », et cela est très apprécié par les recruteurs » !



Jean-François Dhinaux,
Diplômé 1998
Directeur du Développement Web,
Redcats Group, Roubaix

« A ma sortie de l'IESEG, j'ai été embauché par une société de conseil en informatique parisienne qui travaillait pour des entreprises de la grande distribution. Ce poste m'a permis d'apprécier les avantages de la formation reçue à IESEG qui, en m'ouvrant à une gamme très large de métiers, m'a permis de comprendre et de communiquer avec des interlocuteurs

aux profils très variés. J'ai ensuite rejoint KPMG, à Lille, avant d'intégrer Redcats Group en 2001, comme Chef de Projet. En avril 2008, j'ai été nommé Directeur du Développement Web pour le Groupe. C'est un poste très transversal, qui consiste à assurer une coordination fonctionnelle des différentes marques en France avec La Redoute, Daxon, Cyrillus, Vertbaudet, La maison de Valérie, Somewhere, mais également à l'international : en Europe du Nord et aux USA ».



Une Vie ASSOCIATIVE INTENSE

La vie associative offre aux étudiants l'opportunité de réaliser des projets en équipe, de s'initier à la prise de responsabilités, d'aborder le monde professionnel, de pratiquer le sport...

L'IESEG garantit ainsi à ses étudiants une vie extra-scolaire intense et enrichissante. La vie associative est vivement encouragée, mais jamais au détriment de la mission première de l'École : assurer la formation solide et complète de futurs cadres de haut niveau.

Quelques associations...

BDE Le Bureau des Etudiants a pour mission d'animer la vie de l'École et de représenter les étudiants à l'intérieur et à l'extérieur de l'IESEG.

BDS Le Bureau des Sports a pour but de promouvoir les activités sportives au sein de l'École notamment lors des différents championnats universitaires (football, basket-ball, handball, volley et rugby).

BDA Le Bureau des Arts se fixe pour objectif d'animer la vie culturelle de l'École. C'est aussi la structure d'accueil de la créativité et des projets des étudiants – comme le club théâtre.

CLUB INTERNATIONAL Avec 136 universités partenaires dans 37 pays, 320 étudiants en échange et plus de 250 étudiants internationaux accueillis dans l'École en 2008/2009, le Club International a le vent en poupe ! Organisation de voyages à la découverte de la région ou des capitales voisines, parrainage d'étudiants étrangers...

IESEG Conseil, la Junior Entreprise Entièrement gérée par des étudiants, IESEG Conseil a pour but de répondre aux besoins des entreprises, en leur proposant de concevoir, de réaliser et d'analyser des études dans de nombreux domaines (études de marché, de notoriété, de satisfaction...).

ZOOM SUR SIFE

En 2008, l'IESEG s'est classée 3^{ème} du concours SIFE France (Students In Free Enterprise), concours qui réunit chaque année les étudiants des meilleures écoles de commerce.



LE LANGUAGE CAFÉ : Do you speak italian ? ¿ Hablas inglés ? Sprechen Sie chinesischesch ?

Chaque mois, l'IESEG se transforme en véritable Tour de Babel. Depuis 2004, le Club International organise des *Language Cafés*. L'espace d'une soirée, étudiants français et internationaux et professeurs de langue partagent une table, un verre, une conversation... Des Mexicains et des Français s'installent à la table

de conversation italienne, des chinois optent pour la table « français langue étrangère »... la seule consigne étant de ne pas s'exprimer dans sa langue maternelle. Les *Language Cafés* amènent les étudiants à discuter entre eux, ce qui rend l'apprentissage des langues plus convivial et améliore l'intégration des étudiants étrangers.



LES PROJETS DE COMMUNICATION



Moments-clé de la 2^{ème} et 3^{ème} année, les projets de communication, « projets co' » font partie intégrante du cursus scolaire.

En 2^{ème} année, les étudiants doivent concevoir et développer un projet associatif à vocation humanitaire ou caritative. En 3^{ème} année, il leur est demandé de développer un projet porteur d'une dimension entrepreneuriale et tourné vers l'environnement socio-économique.

Objectifs : Développer la créativité et l'imagination, travailler en équipe et planifier les opérations, concevoir et gérer un budget, développer la capacité de communication vers un public extérieur (entreprises, collectivités, médias).

Quelques exemples de projets de communication

ADO D'VELO

Le projet : sensibiliser des collégiens à la sécurité routière à vélo. Des concours (test de maniabilité du vélo avec parcours, tests théoriques et mécaniques) sont ainsi organisés dans les collèges de la métropole lilloise.

ALLER-RETOUR en Mongolie

Le projet : promouvoir la francophonie et les valeurs françaises en Mongolie autour de sujets comme la cuisine française, le cinéma, la géographie, l'histoire, la façon de vivre des Français.

BIBLI'O'LED

Le projet : acheminer plus de 1000 livres et animer des ateliers de lecture dans la région d'Ouarzazate au Maroc. L'objectif de cette association est de faire découvrir aux jeunes Marocains les plaisirs de la lecture.

CLIN D'OEIL

Le projet : récolter des fonds destinés à l'éducation de chiens d'aveugles.

CREATEURS DE REVE

Le projet : promouvoir de jeunes créateurs de mode de la région lilloise en organisant un défilé de mode.

DES HABITS ET VOUS

Le projet : faire parvenir des vêtements à un orphelinat roumain.

ECO'LIB

Le projet : sensibiliser et encourager les citoyens à devenir responsables envers l'environnement, en organisant un cycle de conférences et des animations dans le cadre de la semaine du développement durable.

LE PRINTEMPS DE L'ENTREPRENEURIAT

Le projet : organiser des conférences autour du thème de l'entrepreneuriat et donner la parole à des créateurs d'entreprise.

PLUG IN LILLE

Le projet : organiser des tremplins musicaux afin de faire connaître des groupes locaux de la région. Les fonds récoltés sont reversés à l'UNICEF.

SAFE Sécurité Routière

Le projet : promouvoir la sécurité routière auprès d'un large public par le biais d'expositions photos, d'une soirée code de la route, de stands avec voiture tonneau...

*La francophonie
à l'honneur
à l'université
d'Oulan-Bator,
Mongolie*



