



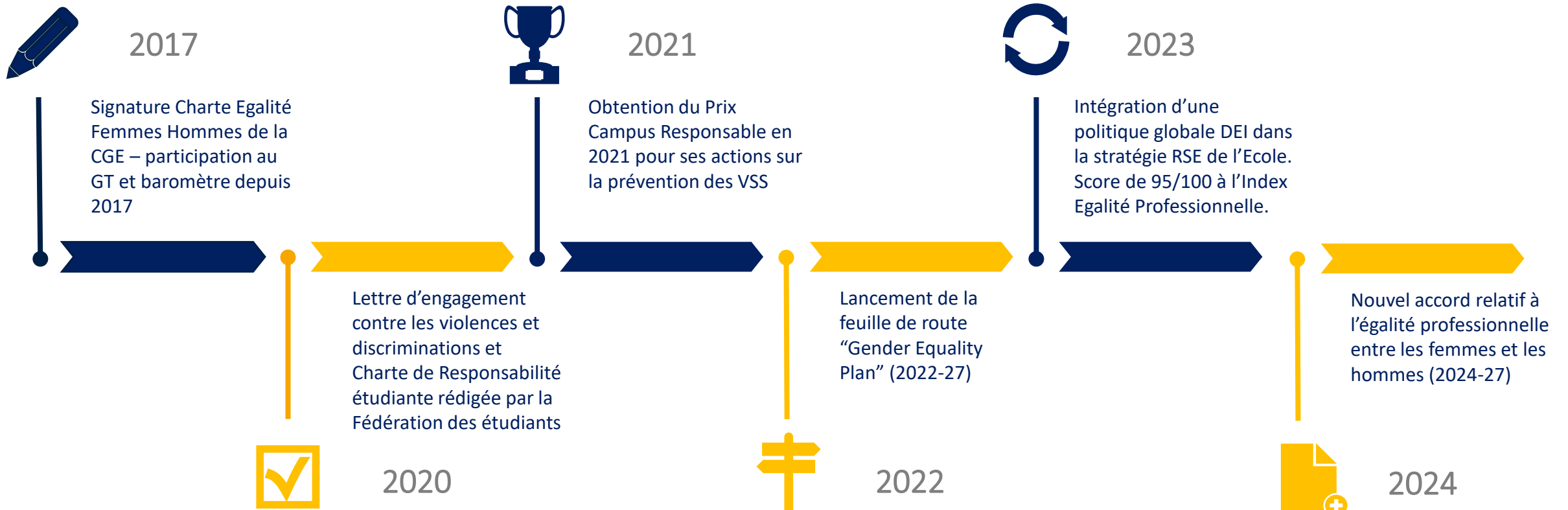
**RÉSULTATS 2023-24
INDICATEURS EGALITÉ
FEMMES HOMMES
(DECRET N° 2023-1400
DU 29 DÉCEMBRE 2023)**

**Diffusion sur le site de l'Ecole le 31/12/2024
Présentation lors du CA du 07/01/2025**



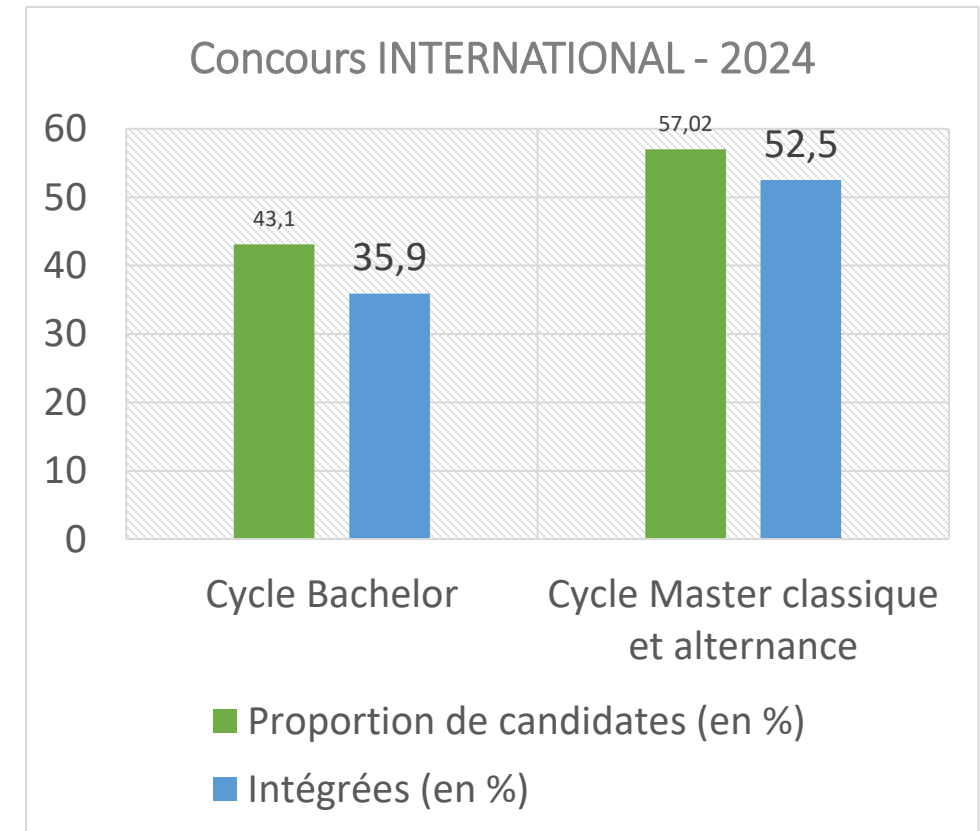
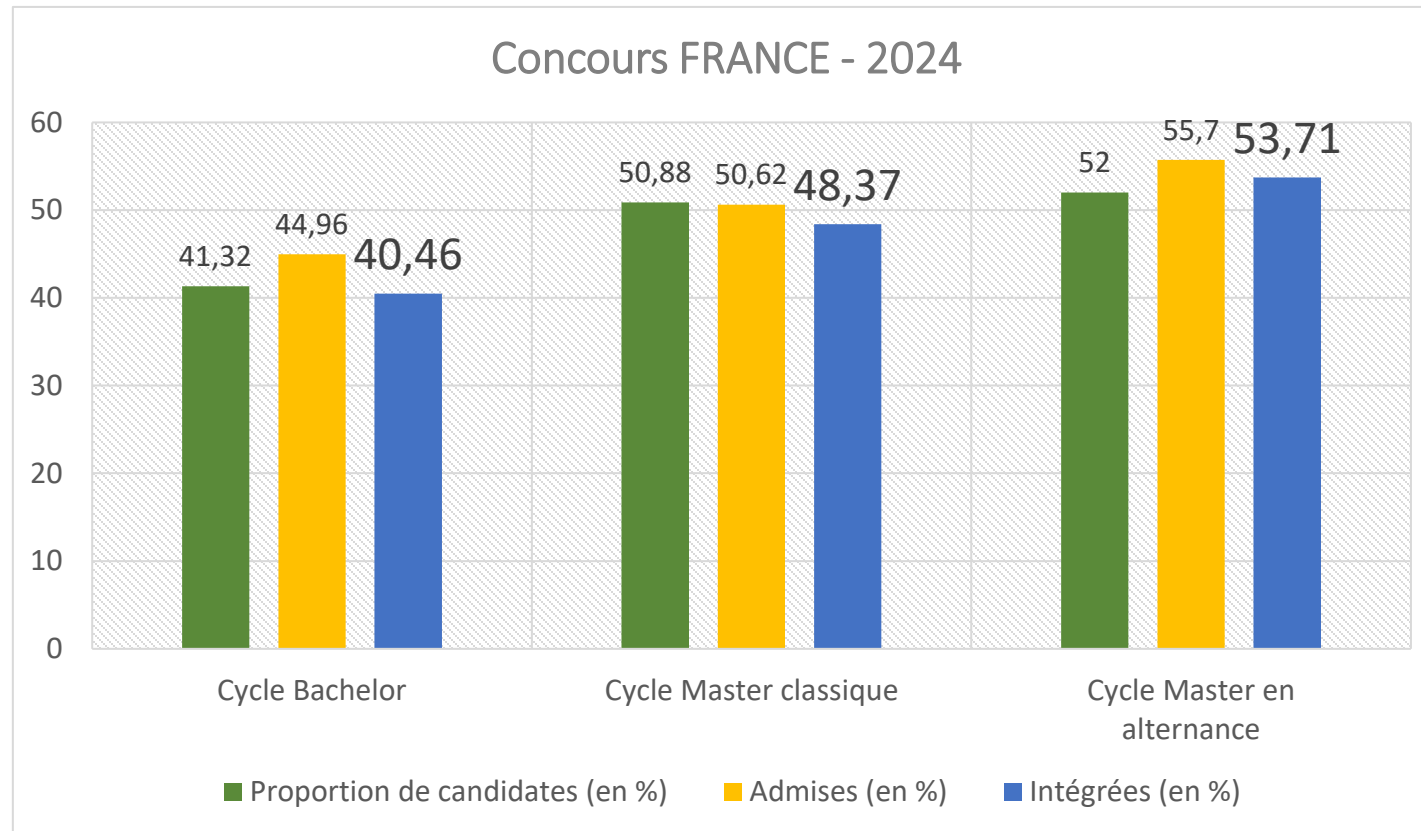
EMPOWERING CHANGEMAKERS FOR A BETTER SOCIETY

Les engagements de l'IESEG en matière d'égalité femmes-hommes et prévention des violences sexistes et sexuelles

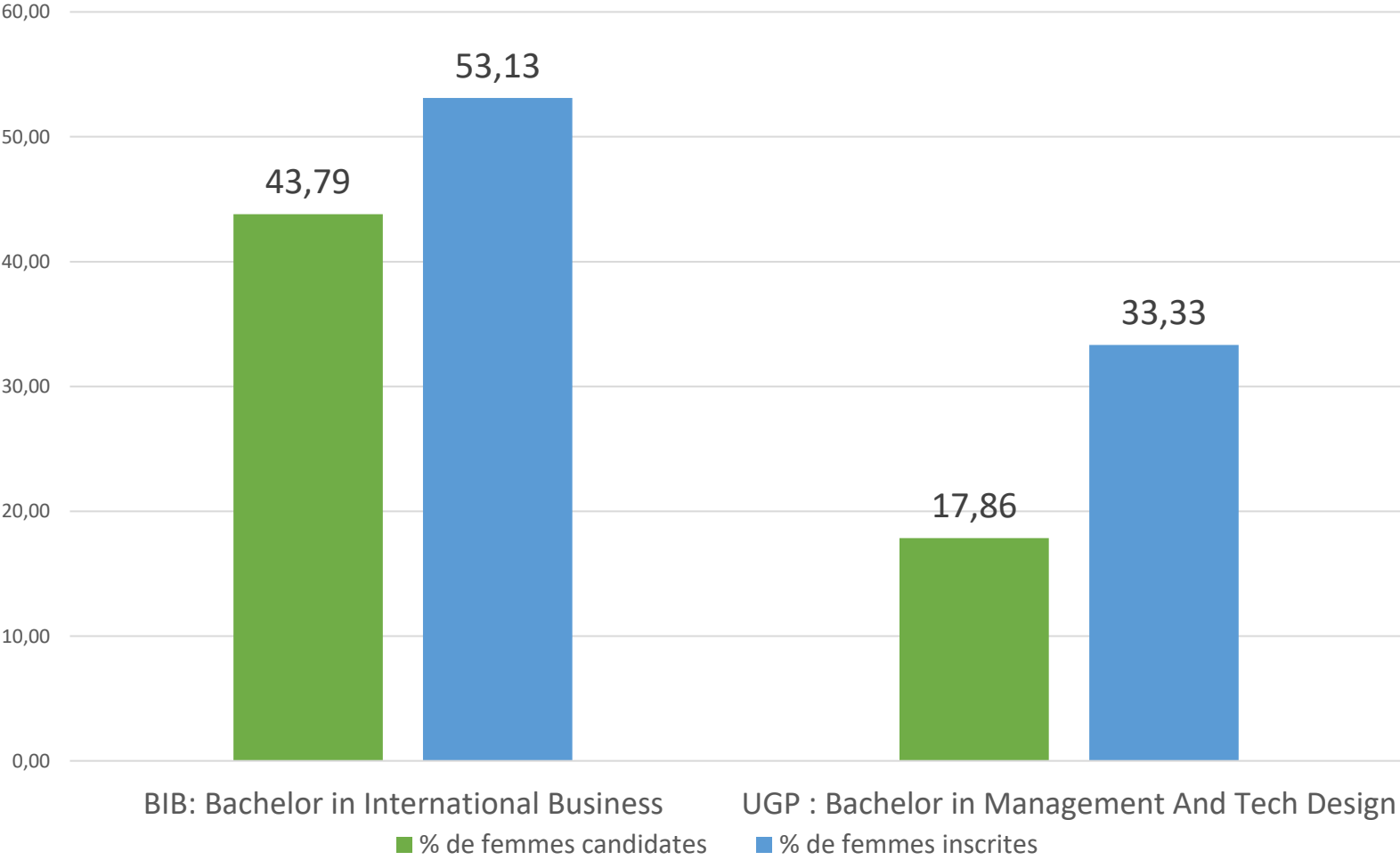


1° et 2° Part des **femmes candidates et inscrites** dans les formations sanctionnées par un diplôme d'études supérieures reconnu par l'Etat, selon la filière et la spécialité en 2024

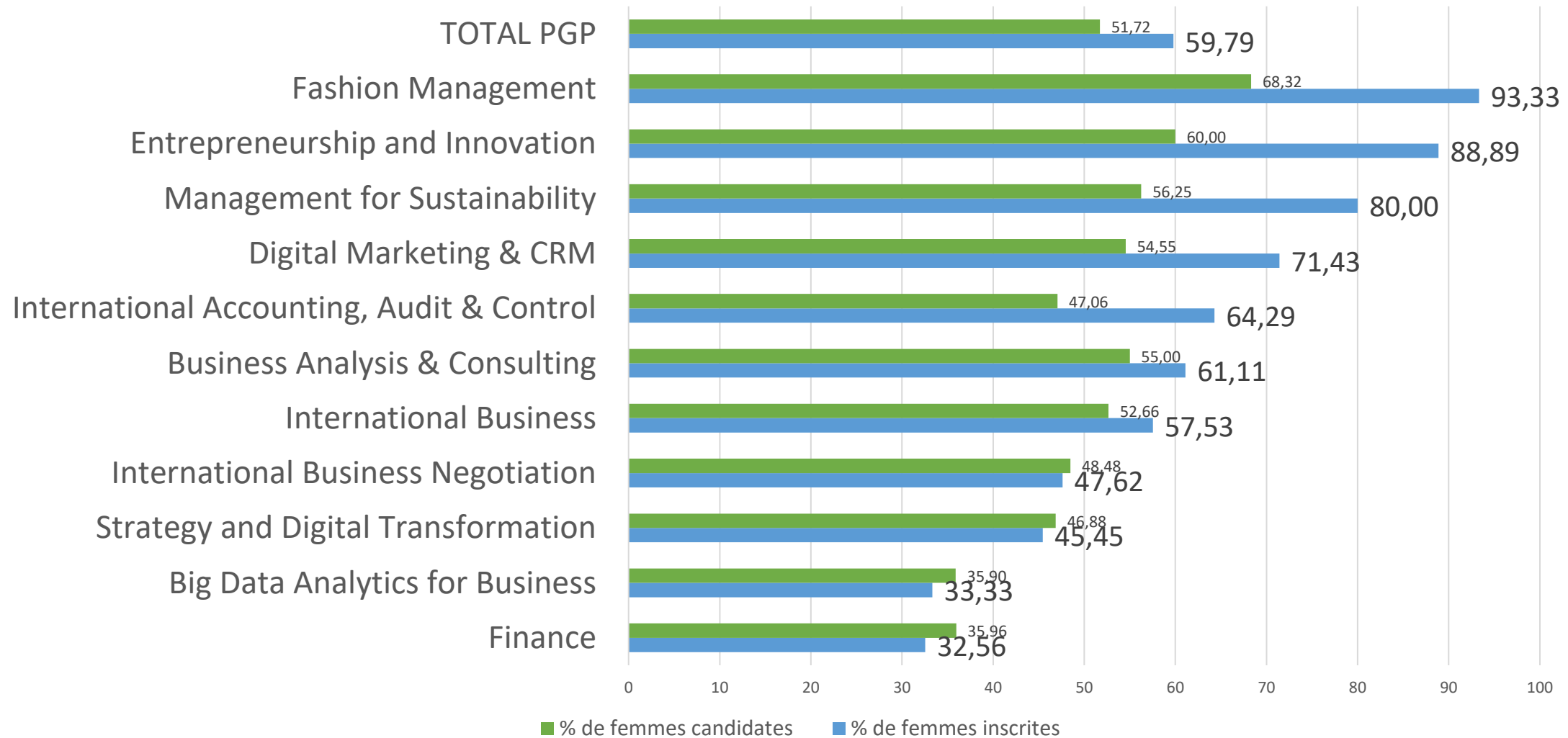
Part de femmes dans le Programme Grande Ecole



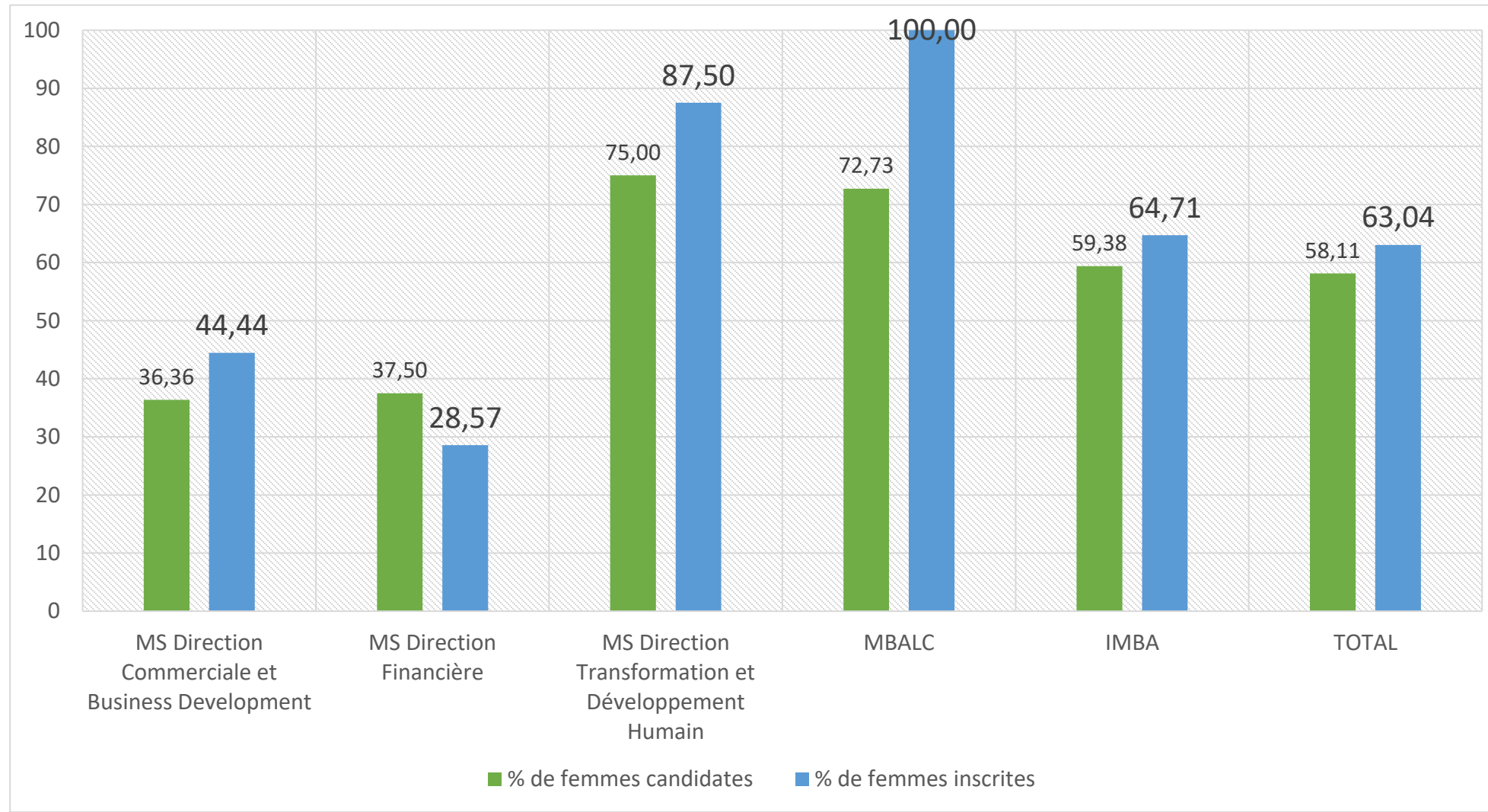
Part de femmes International Bachelors en 2024



Part de femmes en Masters spécialisés / PGP (« Diplôme d'Études Spécialisées en Management International - DESMI ») en 2024



Part de femmes en Executive education en 2024



3° Taux de femmes et taux d'hommes parmi les étudiants bénéficiant d'une bourse sur critères sociaux selon la filière et la spécialité de formation

	Hommes	Femmes
Boursiers CROUS		
En PGE	54,4%	45,6%
En DESAI/BIB	56,0%	44,0%
Bénéficiaires d'une réduction de frais (commission aides financières)		
En PGE	48,1%	51,9%
En DESAI/BIB*	72,7%*	27,3%*
En DESMI/PGP*	33,3%*	66,7%*
Boursiers Fondation IÉSEG	50,3%	49,7%

Remarque : * ces données correspondent à moins de 10 étudiants.

4° Part des femmes parmi les diplômés d'une formation reconnue par l'Etat, aux niveaux « BAC+2 », « BAC+3 », « BAC+5 » et « BAC+8 », selon la mention

Programme	Nombre de femmes diplômées	Part de femmes parmi les diplômés
Programme Grande Ecole	675	50,9%
DESMI / PGP	151	51,5%
DESAI / BIB	47	58,0%

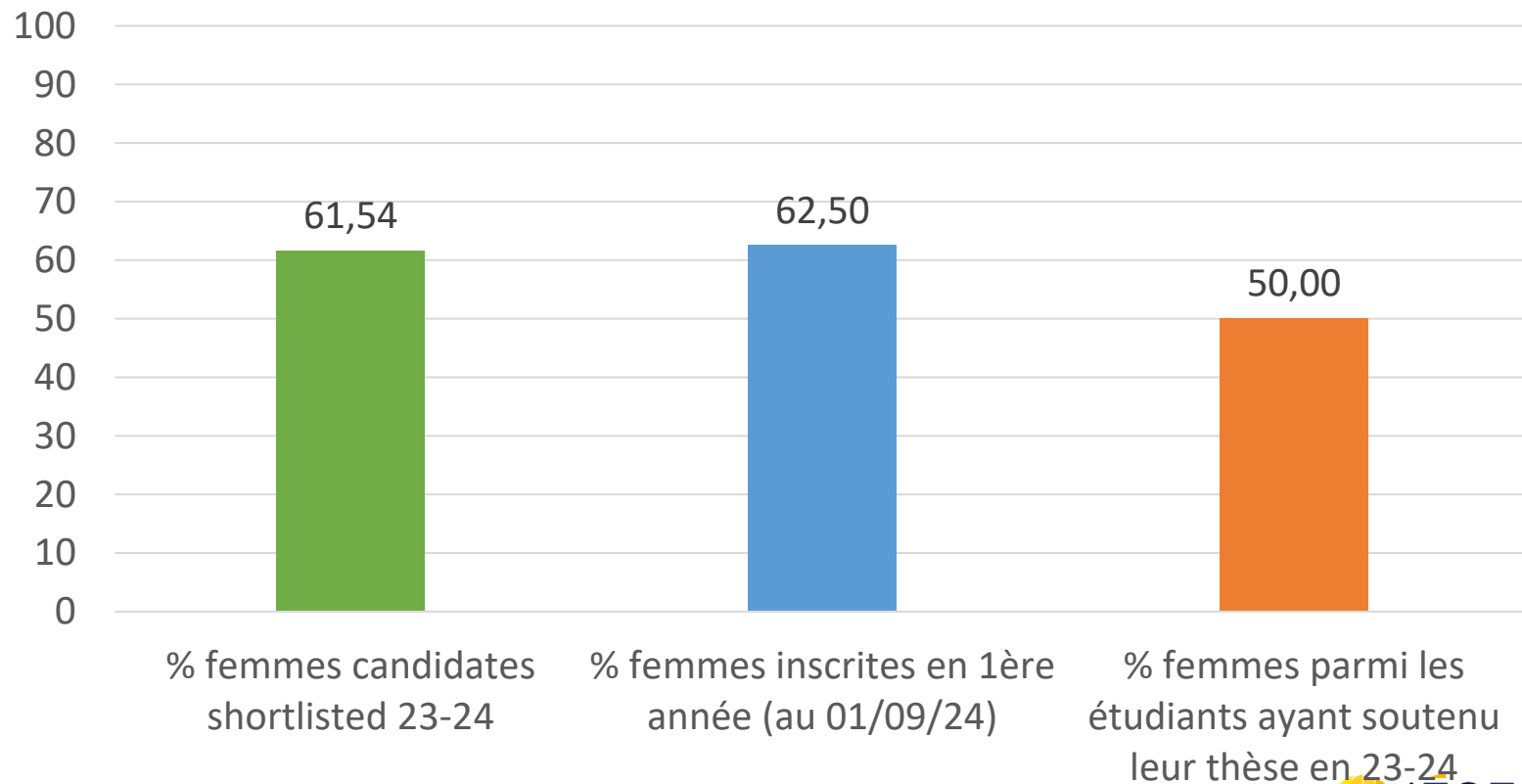
Promotion 2022

5° Part des **doctorantes** en première inscription, par discipline : sciences exactes et applications, sciences du vivant, sciences humaines et sociales

6° Taux de femmes et taux d'hommes parmi les doctorants inscrits en première année de doctorat et ayant obtenu un financement pour leur thèse

7° Part des doctorantes lors de leur soutenance, par discipline : sciences exactes et applications, sciences du vivant, sciences humaines et sociales

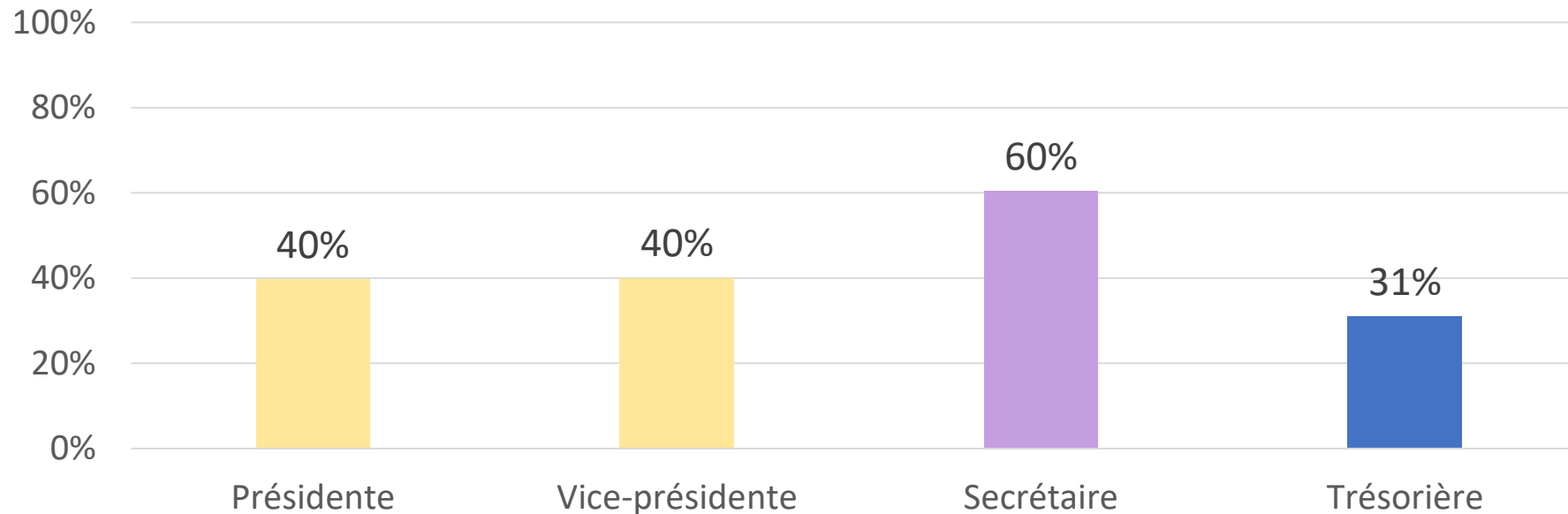
100% des doctorants et doctorantes à l'IESEG reçoivent un financement.



8° Part des femmes parmi les responsables d'associations sportives et étudiantes notamment au bureau et à la présidence (rentrée 2024)

Nombre d'associations étudiantes : 25 à Lille, 28 à Paris

	Part de femmes membres
Sur l'ensemble des associations de l'école	45%
Pour le BDE - Bureau des étudiants	47%
Pour le BDS - Bureau des sports	45%
Pour la JE - Junior Entreprise	46%
Pour le BDA - Bureau des arts	47%



9° Part des femmes **ayant obtenu un emploi** un an après l'obtention d'un diplôme d'études supérieures reconnu par l'Etat (année de diplomation: 2023)

Programme	Part des femmes	Part des hommes
Master PGE	85%	88%
PGP	90%	88%
MS	92%	100%
MBA	88%	100%

10° **Salaire moyen** des femmes et des hommes vingt-quatre mois après l'obtention d'un diplôme d'études supérieures reconnu par l'Etat, aux niveaux « BAC+2 », « BAC+3 », « BAC+5 » et « BAC+8 ».

Programme	Salaire moyen femmes	Salaire moyen hommes	Différence (monétaire)	Différence (Pourcentage)
Master PGE	49 369 €	58 021 €	8 652 €	14,9%
PGP	50 695 €	60 811 €	10 116 €	16,6%
MS	75 963 €	91 700 €	15 737 €	17,2%
MBA	75 251 €	90 474 €	15 223 €	16,8%

Remarques : Données de 2024 pour la promotion 2022 pour le Master PGE. Données de 2024 pour les promotions de 2021, 2022 et 2023 pour les autres programmes. Le salaire indiqué inclut aussi les primes. Les montants en devises étrangères ont été convertis via la parité de pouvoir d'achat (PPA). Les salaires du BIB ne sont pas indiqués car la très grande majorité des étudiants poursuivent leurs études après diplomation.

Existence d'un guide visant à sensibiliser les jurys constitués pour l'accès aux formations d'enseignement supérieur aux risques de discrimination

- Guide mis en place au printemps 2024 pour les jurys des oraux du concours
- Mais aussi partage d'une charte pour des pratiques éthiques, responsables et inclusives pour les professeurs



Part des femmes dans les jurys lorsqu'un jury comportant 3 membres ou plus est constitué pour l'accès aux formations

- A l'exception du PGE, « jurys » en charge des admissions composés d'une ou 2 personnes.
- La plupart des jurys du PGE sont composés de 2 membres. En cas de 3^{ème} membre, l'École veille à ce que les personnes ne soient pas du même sexe/genre. Pour le concours 2024, la Direction des admissions ne dispose pas de données détaillées sur la proportion de femmes.



Existence d'un dispositif d'accompagnement à la parentalité à destination des étudiants et étudiantes

Au-delà du dispositif « Mission Accompagnement santé », les étudiants et étudiantes peuvent adresser leur demande de « Régime spécial études (RSE) » à la Direction des études.

Parmi les aménagements envisageables après étude du dossier :

- Possibilité d'avoir un semestre ou année « blanche »
- Jours d'absences justifiées supplémentaires
- Suivi et bilan plus régulier avec un responsable pédagogique



Existence d'un dispositif d'accompagnement des étudiantes, notamment de type mentorat ou tutorat

**CAREER
CENTER**



DEMA1N.org

PAR Article1

Women@DIOR &  **unesco**

MENTORSHIP & EDUCATION PROGRAM

Actions de coaching proposées à l'ensemble des étudiants et étudiantes par **le service Career de l'IESEG** ([Pour en savoir plus](#))

Actions de mentorat proposées à l'ensemble des étudiants et étudiantes par **le réseau des diplômés IESEG Network** ([Pour en savoir plus](#))

Actions de mentorat renforcé
(pour les étudiants qui ressentiraient des difficultés spécifiques, notamment liées à l'origine socio-économique) via **notre partenaire Article 1** ([Pour en savoir plus](#))

Actions de mentorat spécifique aux étudiantes qui souhaitent s'engager par ailleurs dans des projets internationaux à impact positif, **via notre partenaire Dior** (Programme Women @Dior & UNESCO) ([Pour en savoir plus](#))

Existence de formations à l'égalité entre les femmes et les hommes, la lutte contre les stéréotypes et les discriminations, proposées par l'établissement à destination des étudiants

5 cours où il s'agit d'un des sujets principaux



Titre du cours	Programme	Type de cours
Engagement Etudiant Egalité et Inclusion	Bachelor Programme Grande Ecole	Electif
Creating and Leading Diverse and Inclusive Organizations	Master Programme Grande Ecole	Electif
Gender, Leadership and Work	Master Programme Grande Ecole	Electif
Diversity, Equality and Inclusion	MSc Management for Sustainability	Obligatoire
Diversity and Inclusion	MSc Fashion Management	Obligatoire
SPOC Prévenir les violences sexistes et sexuelles	Bachelor PGE et BIB	Obligatoire
Prévention du harcèlement et des VSS	Responsables associatifs	Obligatoire

Une dizaine d'autres cours où le sujet est abordé de façon plus secondaire (et mentionné dans le syllabus)

A noter que dans le cadre de leur rapport de stage de fin d'études du Programme Grande Ecole, les étudiants doivent aborder et analyser la politique d'égalité professionnelle de l'entreprise.

Nombre et types d'actions de communication visant à favoriser l'implication de tous les étudiants et l'appropriation des enjeux de l'égalité entre les femmes et les hommes.

Au moins 12 actions relatives à l'égalité femmes-hommes organisées en 2023 et 2024.

Plusieurs conférences et évènements organisés par l'association étudiante **Women in Business**. Exemple : « *Construire l'Egalité : quels avantages et impacts la féminisation des métiers et l'inclusion ont en entreprise ?* »

Plusieurs évènements organisés par la Direction Impact Social et Environnemental. Par exemple :

- Ateliers de jeu « **Sexisme sans façon** » (novembre 2024)
- Ateliers de jeu « **Monopoly des inégalités** » (mars 2024)
- Nouvelle **campagne de communication de lutte contre les violences**, réalisée par des étudiantes en Master et installées dans les toilettes de l'Ecole (sept 2024)
- Ateliers de **sensibilisation contre le harcèlement de rue par Stand Up** par l'Oréal (2023)
- Conférence « **Sexism and marketing** » (Master Programme Grande Ecole in Marketing) – novembre 2023

