



LA VIE ASSOCIATIVE, UNE OPPORTUNITÉ UNIQUE POUR S'ÉPANOUIR PENDANT SON PARCOURS ÉTUDIANT

- > S'engager au sein d'une association, c'est vivre pleinement l'expérience IÉSEG. Les associations rythment la vie du campus et offrent aux étudiants l'opportunité de développer leurs compétences, de concrétiser des projets et de tisser des liens forts. Une aventure enrichissante qui marque chaque parcours étudiant.

DÉCOUVREZ L'ÉCOSYSTÈME ASSOCIATIF IÉSEG



IÉSEG
SCHOOL OF MANAGEMENT

EMPOWERING CHANGEMAKERS FOR A BETTER SOCIETY

“

Le système associatif de l'IESEG est l'un des piliers les plus structurants de notre École. Avec plus de cinquante associations actives sur nos deux campus, chaque étudiant a la possibilité de s'engager dans un projet qui lui ressemble, qu'il soit tourné vers l'entrepreneuriat, la solidarité, le sport ou la culture.

Les associations sont de véritables terrains d'apprentissage, où l'on apprend à gérer une équipe, porter un projet et prendre des décisions dans un environnement exigeant.

Mais s'engager, c'est aussi grandir personnellement : gagner en confiance, dépasser ses limites et se découvrir des qualités insoupçonnées. S'investir dans une association à l'IESEG, c'est se donner les moyens de devenir le manager que l'on souhaite être. Le prochain projet, c'est peut-être le tien !

Alexandre DESJARDIN
Président de la Fédération des Étudiants 2026-2027

”

SOMMAIRE

■ Le système associatif	03
■ Organisation	04
■ Animation	07
■ Sports	09
■ Médias - Communication	12
■ Culture - Questions de société	13
■ Entrepreneuriat - Relations entreprises	16
■ Responsabilité sociale et environnementale	20
■ Gastronomie	22
■ Intégrer une association	23

LE SYSTÈME ASSOCIATIF

L'IESEG dispose d'une vie associative riche qui permet aux étudiants de vivre les meilleures années de leur vie étudiante. Elle est notamment régulée par des associations mères qui gèrent et organisent la vie de l'ensemble des associations de l'écosystème (Fédération des Étudiants et Association des Étudiants de l'IESEG).

Le système associatif de l'IESEG est varié : certaines associations sont composées d'étudiants lillois et parisiens, qui ensemble, ne forment qu'une seule association dite inter-campus, tandis que les autres associations, peuvent être présentes sur les deux campus, mais sous la forme d'équipes distinctes.

Préparez-vous à rejoindre la grande famille associative IESEG ! Vous trouverez forcément de quoi vous épanouir parmi les 52 associations.

■ CHIFFRES CLÉS



8 900
étudiants



+ 400
événements
associatifs par an



2
millions d'euros
de budget

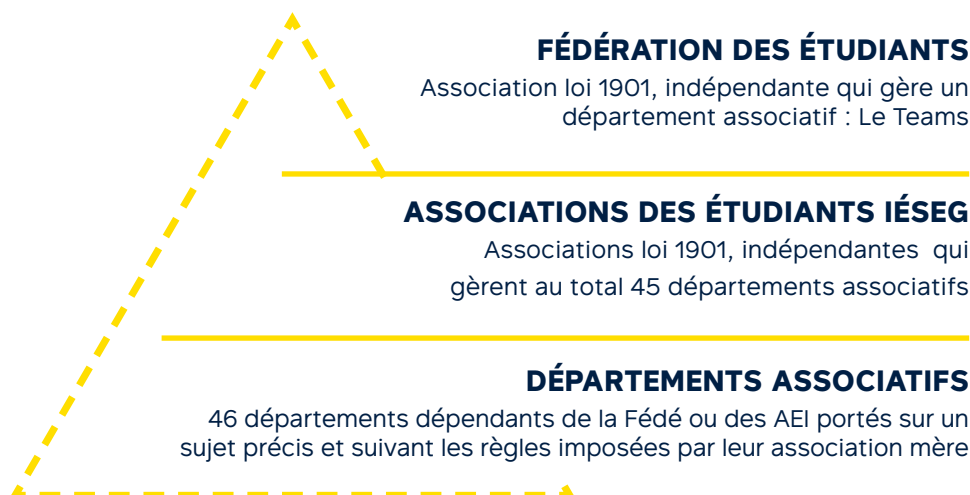


1 300
membres
actifs

■ L'ORGANISATION DU SYSTÈME

L'association inter-campus 'mère' par excellence est la Fédération des Étudiants qui représente l'ensemble des étudiants de l'IESEG. Elle encadre directement une structure associative : le Teams. La Fédé est également responsable de la répartition des financements associatifs entre Lille et Paris, en lien avec les Associations des Étudiants (AEI) de chaque campus : l'AEIL pour le campus lillois et l'AEIP pour le campus parisien.

Par ailleurs, certaines associations fonctionnent de manière indépendante, c'est-à-dire qu'elles ne sont rattachées ni à la Fédération ni aux AEI. Cependant, elles bénéficient de subventions de l'IESEG et doivent, à ce titre, respecter les mêmes règles que les autres associations étudiantes.



Découvrez les
assos en vidéos



ORGANISATION



FÉDÉRATION DES ÉTUDIANTS

La **Fédération des Étudiants** est une association inter-campus qui se positionne comme l'association mère de la vie associative de l'IESEG. Son rôle est de représenter et d'accompagner les étudiants de l'École, tout au long de leur scolarité. La Fédé supervise les événements inter-campus et s'assure du bon fonctionnement des associations. Elle agit également sur la partie dédiée aux attributions financières entre les deux campus et se positionne comme intermédiaire entre l'administration et les étudiants.



- > 30 membres répartis sur les campus de Lille et de Paris-La Défense
- > Supervision de la vie associative
- > Organisation du plus grand WEI de France
- > 10 événements inter-campus soutenus et organisés

 @fede_ieseg

 @fedepro.ieseg

ZOOM SUR... L'ORGANISATION DU WEEK-END IÉSEG



Lucas RAYMOND

Titouan TOUSSAINT

Responsable Événementiel
et Trésorier de la Fédération
des Étudiants 2025-2026

Moment clé de la vie associative de l'École, le **Week-End IÉSEG (WEI)** est organisé chaque année par la Fédération des Étudiants de l'IESEG, avec le soutien des Bureaux des Étudiants. Ce temps fort marque le début de la vie étudiante et permet aux nouveaux arrivants de créer leurs premiers liens. Notre mission : garantir à chacun une expérience inoubliable, tout en assurant la sécurité de tous, grâce à l'expertise acquise au fil de nos expériences au sein du système associatif.

Retour sur l'édition 2025, une année record pour le WEI. Nous avons accueilli 1 800 étudiants, accompagnés par 100 staffs, lors d'un week-end immersif sur le thème de la jungle. Le Week-End IÉSEG se distingue également par son impact social, avec l'accueil et l'accompagnement des étudiants en situation de handicap, ainsi que par la mise en place de réductions pour les étudiants boursiers, grâce au soutien de la Fondation IÉSEG. Enfin, notre engagement en faveur de la durabilité a été reconnu : le WEI a obtenu le label **Écofest**, qui récompense les initiatives écoresponsables. Nous avons ainsi été désignés comme l'événement étudiant le plus engagé en matière de RSE.





ASSOCIATION DES ÉTUDIANTS DE L'IESEG



L'AEIL (Association des Étudiants de l'IESEG Lille) et l'AEIP (Association des Étudiants de l'IESEG Paris) sont les pierres angulaires de la vie associative de chaque campus.

Elles assurent de manière permanente le lien entre les associations et l'École et veillent à la bonne répartition des ressources entre les associations de chaque campus, ainsi qu'à la planification des projets associatifs tout au long de l'année.



- > 40 membres - 20 sur le campus de Lille et 20 sur le campus de Paris-La Défense
- > Organiser, contrôler et gérer la vie associative de chaque campus
- > Le Welcome Day, le séminaire de formation des membres associatifs

 @equipe_aeil

 @aeiparis

Elles permettent aux associations de se concentrer pleinement sur leurs projets en s'occupant de la partie administrative et légale d'une association (factures, assurances, banques, etc).

Elles centralisent les informations de toutes les associations pour organiser le tout de la façon la plus optimale possible : calendrier, ressources, matériel...

Être membre d'une AEI, c'est être au contact de tout le monde constamment. Les AEI veillent à ce que toutes les règles soient respectées et que tout se passe bien pour les membres associatifs comme pour les étudiants.

Au total les AEI supervisent plus de 200 événements chacune et 500 000€ de budget par campus tout au long de l'année.



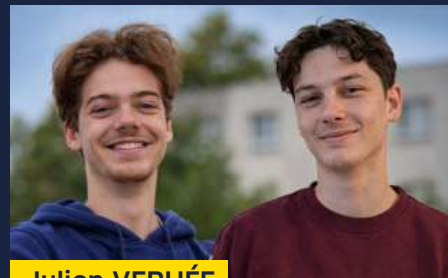
La vie associative à l'IESEG est au cœur de l'expérience étudiante. Bien plus qu'un simple atout sur un CV, c'est l'opportunité de rejoindre un collectif engagé et de porter des projets concrets, utiles et ambitieux.

Chaque association a son identité, permettant à chacun de trouver sa place, de s'impliquer selon ses envies et de prendre rapidement des responsabilités. Organisation d'événements, gestion de budgets, management d'équipe... autant d'expériences qui font grandir vite.

Après plusieurs années d'engagement, nous avons eu la chance de devenir présidents des Associations des Étudiants de l'IESEG. Une expérience qui nous a permis de découvrir les coulisses du monde associatif, d'accompagner de nombreux projets et de contribuer à la vie étudiante sur les deux campus.

Au-delà des compétences, l'associatif reste une aventure humaine forte, faite de rencontres marquantes et de défis.

S'engager, c'est vivre une expérience qui marque durablement. Alors un conseil : fonce !



Julien VERHÉE

Victor MIRICI-CAPPA

Présidents des Associations des Étudiants de l'IESEG 2025-2026



CLUB INTERNATIONAL



Le Club International (CI) accueille et intègre les étudiants internationaux tout en soutenant les étudiants français dans leurs échanges. Ses principaux axes sont l'intégration, la culture et la diversité, pour permettre aux étudiants internationaux de s'épanouir en France, avec différents événements tels que des voyages organisés au cours de l'année, pour favoriser les échanges et l'immersion dans la culture française. L'objectif est d'assurer une expérience mémorable aux étudiants internationaux, avec un semestre riche en rencontres !



- > 50 membres - 25 sur le campus de Lille et 25 sur le campus de Paris-La Défense
- > Accompagnement et organisation d'événements à destination des étudiants internationaux.
- > Organisation de voyages (Bordeaux, Mont Saint-Michel, Amsterdam, visite de Versailles...)

 @internationalclublille

 @ieseg_ic



Garance BONTE
Présidente du Club International de Lille 2025-2026



Être au Club International, c'est s'ouvrir à une diversité de cultures tout en partageant la sienne. L'association accompagne les étudiants internationaux pour qu'ils trouvent pleinement leur place à l'IESEG, en se sentant soutenus, intégrés et épanouis au quotidien. Au-delà de l'expérience professionnalisante, le CI, c'est aussi une aventure humaine riche : des événements, des voyages, des moments partagés qui créent des souvenirs marquants. C'est enfin l'occasion de faire de très belles rencontres et de tisser des amitiés durables, aussi bien au sein de l'association qu'avec les étudiants venus du monde entier.



ZOOM SUR... L'INTEGRATION WEEK

Chaque semestre, une semaine d'accueil est organisée sur les deux campus pour près de 500 étudiants internationaux. Le Club International les accompagne à travers des conférences et stands afin de faciliter leur arrivée. Tout au long de la semaine, des événements quotidiens - afterworks, visites culturelles, activités de groupe - favorisent leur intégration. En août, elle se conclut par l'International Day, une journée festive réunissant plus de 400 étudiants des campus de Lille et de Paris, propice aux échanges entre internationaux et étudiants français.



ISAVE

ISAVE apporte une dimension nouvelle au système associatif en plaçant la sécurité et la sensibilisation au cœur de la vie étudiante. Elle a pour mission de former et d'informer les étudiants aux gestes de premiers secours tout en renforçant la sécurité des événements organisés par les autres associations. Grâce à une coordination efficace avec des secouristes professionnels, ISAVE veille à assurer des interventions rapides et adaptées lors des manifestations étudiantes.



- > 28 membres sur le campus de Lille
- > Prévention sur la sécurité
- > Formations, événements de sensibilisation

 @isave_ieseg

ANIMATION



BUREAU DES ÉTUDIANTS



Les Bureaux des Étudiants (BDE) sont présents sur chaque campus, et sont chargés d'accueillir les étudiants et de veiller à leur bien-être. Ils favorisent les interactions entre étudiants afin de maintenir l'esprit de l'IESEG. Le BDE s'engage non seulement à organiser des événements festifs qui rassemblent et dynamisent le campus, mais également à soutenir activement leur développement académique et professionnel. Grâce à des partenariats étroits avec des entreprises de confiance, le BDE offre des opportunités uniques telles que des conférences, des stages et des stands de présentation d'entreprises.



- > 69 membres - 32 sur le campus de Lille et 37 sur le campus de Paris-La Défense
- > Animation de la vie étudiante de l'École
- > **Chiffrés Clés** : 6 000 participants aux événements à l'année par campus, forte présence physique et digitale avec de nombreux partenaires



@lesnightshifters



@lesfuelers

“ Tout au long de ma scolarité à l'IESEG, mon engagement associatif au sein du Bureau des Étudiants a constitué une expérience particulièrement enrichissante, tant sur le plan personnel que professionnel. J'ai eu l'opportunité d'y effectuer deux mandats, dont le second en tant que président.

Ces responsabilités m'ont permis de développer des compétences en trésorerie, en management d'équipe et en organisation d'événements, des domaines clés pour ma future vie professionnelle.



Hadrien MOREAU

Président du Bureau des Étudiants de Paris 2025-2026

Lors de ce mandat, notre objectif, a été de répondre aux enjeux du tissu associatif de l'IESEG, en mettant l'accent sur la RSE, la proximité avec les étudiants et l'innovation. Nous avons ainsi cherché à insuffler un nouvel élan à la vie étudiante, tout en rendant le BDE accessible à tous, en intégrant des étudiants de différents programmes et nationalités.

Enfin, cette expérience a été particulièrement marquante sur le plan humain, me permettant de faire de nombreuses rencontres et dont je suis aujourd'hui très fier.





BUREAU DES JEUX



Explorez l'univers ludique du **Bureau des Jeux (BDJ)** ! Cette association dynamique réveille le joueur qui sommeille en vous, que vous soyez passionné ou simple amateur. Du jeu de société au gaming, en passant par les soirées à thème, le BDJ propose une multitude d'activités pour tous les goûts. Des tournois de Mario Kart aux soirées poker, sans oublier les olympiades de mini-jeux, le BDJ vous garantit des moments inoubliables tout au long de l'année.



- > 47 membres - 30 sur le campus de Lille et 17 sur le campus de Paris-La Défense
- > Réunir les étudiants autour des jeux
- > Tournois d'échecs, soirées bowling, compétitions de gaming...

 @bdjieseg

 @bureaudesjeux



IÉSEG E-SPORT



PARIS PÉTANQUE CLUB

IÉSEG E-Sport fait vibrer le campus au rythme du gaming compétitif. L'association réunit les passionnés, structure leur progression et crée un véritable esprit d'équipe autour de l'e-sport. En s'impliquant dans des tournois inter-écoles et en organisant ses propres compétitions, elle permet aux joueurs de se confronter, de se dépasser et de porter haut les couleurs de l'IÉSEG sur la scène étudiante française. FPS, stratégie ou autres jeux compétitifs : chacun y trouve son terrain d'expression.

Découvrez le **Paris Pétanque Club (PPC)** ! Leur mission ? Vous faire passer une année inoubliable et oublier la grisaille de Paris en vous embarquant dans l'ambiance ensoleillée de Marseille. Avec une équipe dévouée et des événements originaux, le PPC vous promet des moments de convivialité autour de la pétanque et de la culture marseillaise, avec des afterworks festifs, des barbecues et même une soirée dédiée.



- > 14 membres sur le campus de Lille
- > Rassembler les amateurs d'e-sport
- > Streams caritatifs, compétitions inter-écoles...

 @iesegesport



- > 16 membres sur le campus de Paris-La Défense
- > Association de pétanque de l'IÉSEG

 @boulideallemand.ppc

SPORTS



BUREAU DES SPORTS



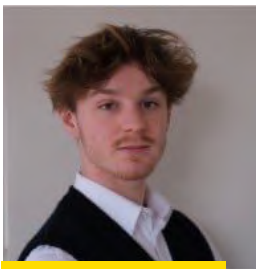
Rejoignez l'univers sportif du **Bureau des Sports (BDS)**, association présente sur les deux campus qui offre une multitude d'opportunités pour les amateurs de sport. Que ce soit pour rejoindre une équipe sportive, participer à des championnats ou simplement s'amuser lors d'après-midis sportives, le BDS propose plus d'une vingtaine de disciplines. Avec des entraînements réguliers et des rencontres sportives animées, le BDS est là pour vous aider à rester en forme et à développer vos talents sportifs, que ce soit en solo ou en équipe.



- > 74 membres - 43 sur le campus de Lille et 31 sur le campus de Paris-La Défense
- > Promouvoir et rendre accessible le sport
- > 566 licenciés sur les deux campus
- > Organisation des entraînements, rencontres sportives (WE Sportif)

 @fire_sports

 @bds.scarepions



Lucas PACAUX
Président du Bureau
des Sports de Lille 2025-2026



Être à la tête du Bureau des Sports de l'IESEG cette année a été une véritable aventure, autant humaine que professionnelle. Ce rôle m'a permis de travailler avec une équipe exceptionnelle de 45 personnes, toutes animées par la même passion du sport et du collectif. Chaque projet mené ensemble a été une occasion d'apprendre, de grandir et de renforcer notre impact au sein de l'École. Cette année, le BDS a été marqué par plusieurs temps forts. Le WIUC (World InterUniversities Championships), bien sûr, où nous avons eu la chance de représenter l'IESEG à l'international.

Une expérience unique, où l'esprit d'équipe et la détermination ont fait toute la différence. Mais aussi le WESA (Week-End Sportif & Artistique), qui a renforcé la dimension sportive de notre école. Cet événement a non seulement mis en avant nos talents, mais aussi consolidé les liens entre étudiants et fait rayonner le Bureau des Sports dans toute sa diversité. Ces projets et événements confirment que mon engagement dans cette association a été un véritable tremplin dans ma formation, en me permettant d'assumer des responsabilités concrètes tout en vivant une expérience professionnelle enrichissante.





IÉSEG'LISSSE

Envie de grand air, de vagues et de good vibes ? **IÉSEG'lisse** t'embarque pour une aventure au cœur des sports de glisse, avec un accent particulier sur le surf, dans les paysages sauvages et ensoleillés des Landes. Surf, skate, wake... que tu sois débutant ou rider confirmé, il y en a pour tous les styles.



- > 22 membres sur le campus de Lille
- > Animations de surf et de skateboard...
- > Organisation d'une semaine dédiée au surf



@ieseglisse

Plus qu'une asso, IÉSEG'lisse, c'est un état d'esprit : partage, liberté et respect de l'océan. Engagée pour la planète, l'asso organise régulièrement des beach cleanings et sensibilise ses membres à la protection des milieux marins. Parce que rider, c'est aussi prendre soin de son terrain de jeu. Au programme ? Des sessions de glisse, une ambiance chill à la Brice de Nice, et surtout la légendaire SurfWeek : une semaine entre potes, rythmée par les vagues, la bonne humeur et des actions écolos.



IÉSEG OUTDOOR / X'TREM



Découvrez l'aventure avec **IÉSEG Outdoor** et **X'TREM**, les associations qui vous invitent à vivre des sensations fortes. Repoussez vos limites avec une variété de sports extrêmes comme le karting, le paintball, le saut en parachute ou les trails. De plus, des footings collectifs et la participation à des événements running régionaux sont au programme, avec notamment la célèbre Color Raid. Les activités ne manquent pas pour les amateurs d'adrénaline. Leur mantra vise à rendre accessible ces disciplines, souvent considérées comme onéreuses et effrayantes, dans un cadre sécurisé.



- > 46 membres - 27 sur le campus de Lille et 19 sur le campus de Paris-La Défense
- > Proposer aux étudiants des activités sportives atypiques



@ieseg_outdoor



@xtrem_ieseg



IÉSEG VOILE - LA NAVY



Embarquez avec **IÉSEG Voile** et **La Navy** pour une aventure maritime inoubliable ! Ces associations réunissent les passionnés de voile autour d'activités et d'événements liés à la navigation. Que vous soyez débutant ou confirmé, découvrez des sports nautiques comme le catamaran ou la planche à voile. Leur objectif est de participer à la Course Croisière EDHEC, où plus de 3 000 étudiants se défient dans différentes disciplines de voile. Rejoignez une équipe de matelots soudée prête à vous faire vivre des moments exceptionnels.



- > 45 membres - 22 sur le campus de Lille et 23 sur le campus de Paris-La Défense
- > Initier les étudiants à la voile
- > Ateliers voile, Course Croisière EDHEC, permis bateau, après-midi char à voile...



@ieseg_voile



@navy__paris



LE VIRAGE - LE KOP



Clamez votre fierté d'appartenir à l'IESEG en rejoignant **le Virage** et **le KOP**, les associations de supporters ! Leur mission ? Renforcer l'identité de l'École à travers des chants enflammés et des moments de communion passionnés. Mais ce n'est pas tout, ces passionnés sont également là pour accompagner les délégations sportives et artistiques lors des événements inter-écoles, afin de les aider à atteindre les sommets. Elles vous invitent à vivre des moments inoubliables dans les gradins, avec une énergie débordante et des événements festifs où compétition rime avec convivialité.



- > 48 membres - 31 sur le campus de Lille et 17 sur le campus de Paris-La Défense
- > Supporter les équipes sportives dans les compétitions sportives
- > Champion du monde pour le Trophée des Supporters au WIUC 2022 et 2024

 @levirage_ieseg

 @kop.asso



TEAMS IÉSEG

Le TEAMS, un tournoi sportif inter-écoles qui rassemble des étudiants de Paris et Lille pour une journée palpitante ! Avec 7 sports représentés, cette compétition offre des défis passionnants pour les athlètes et une ambiance festive pour les supporters. Rejoignez le TEAMS pour une expérience sportive et sociale unique où vous pourrez affronter de nouvelles équipes, ressentir des émotions fortes et rencontrer de nouvelles personnes lors d'une journée inoubliable !



- > 29 membres répartis sur les campus de Lille et de Paris-La Défense
- > 1 000 participants de 13 campus différents.

 @teams_ieseg



L'édition du TEAMS 2025 a permis de réunir 13 écoles autour de 7 sports pour une journée mémorable. Après 1 an de travail de la part de notre équipe de 28 étudiants, Parisiens et Lillois. C'était une expérience marquante qui nous a permis de faire profiter 1000 étudiants tout au long de la journée et de la soirée ! Notre asso ne fait que s'agrandir et nous avons hâte de vous y retrouver pour la prochaine édition !



Cara NACHBAUR
Vice- Présidente
du Teams 2025-2026



MÉDIAS - COMMUNICATION



— IÉSEG RADIO LILLE —

Rejoignez le monde captivant de la radio avec **IÉSEG Radio Lille (IRL)** ! Au programme, des émissions dynamiques conçues par et pour les étudiants. Écoutez des émissions live régulières offrant une variété de chroniques sur des sujets allant de l'actualité à la culture en passant par l'écologie et l'entrepreneuriat. Vous pourrez également profiter de DJ sets, de lives et de débats animés sur les ondes. Profitez d'une diversité d'émissions sous différentes formes : live, podcast ou vidéo, où les étudiants échangent sur des faits de société et des problématiques auxquelles ils sont confrontés.



- > 29 membres sur le campus de Lille
- > Promouvoir des thématiques par le biais d'émissions participatives
- > Émissions en live, réalisation de playlists et de podcasts



@iesegradiolille



— IÉSEG STUDIO —

Découvrez l'univers envoûtant du cinéma avec **IÉSEG Studio**, l'association cinéma du campus parisien ! Tout au long de l'année, plongez dans une multitude d'événements mettant à l'honneur le septième art sous toutes ses formes. Des soirées à thème en passant par des sorties cinéma, laissez-vous emporter par la magie du grand écran. Mais ce n'est pas tout, participez activement à la réalisation de nos courts-métrages. Que vous soyez passionné par l'écriture de scénarios, la réalisation ou le jeu d'acteur, vous aurez l'opportunité de contribuer à nos créations.



- > 17 membres sur le campus de Paris-La Défense
- > Promouvoir la culture cinématographique



@iesegstudio



— REC - PIB —

REC et **PIB**, sont les associations multimédia de l'IÉSEG ! Leur mission ? Capturer tous les moments inoubliables des événements associatifs. Grâce à leurs membres passionnés, vous aurez accès à des photos et des vidéos pour immortaliser vos années étudiantes. Ils vous offriront également des souvenirs impérissables avec des journaux et des aftermovies. Avec leur créativité débordante, ces associations promettent une année mémorable, remplie d'émotions et de souvenirs inoubliables !



- > 63 membres - 36 sur le campus de Lille et 27 sur le campus de Paris-La Défense
- > Capturer les meilleurs moments de l'année et offrir des souvenirs
- > 270 albums photo par semestre et 5 100 membres sur le groupe photo



@prison.brec



@pib.cashinseyeght



CULTURE - QUESTIONS DE SOCIÉTÉ



ACAP

ACAP, l'association des passionnés de culture rap du campus parisien, organise une variété d'événements captivants tels que des open-mics, des Rap Contenders et des conférences, mettant en avant les talents locaux des rappeurs et beatmakers. Avec une équipe dynamique, elle fusionne l'amour de la culture urbaine avec la découverte de nouveaux horizons. Des domaines variés, du street art au rap en passant par la création musicale et la passion pour les sneakers, promettent une expérience riche et immersive dans l'univers urbain.



- > 14 membres sur le campus de Paris-La Défense
- > Promouvoir et rendre accessible la culture urbaine
- > Open-mic, Rap Contenders...

 @acap.ieseg



BUREAU DES ARTS



Les **Bureaux des Arts** (BDA) offrent une plongée dans la diversité artistique à travers des ateliers, soirées à thème et concerts. Du cinéma à la musique en passant par la danse, la mode et les arts visuels, les étudiants sont immergés dans un monde d'expression créative. Ils organisent également des événements inter-écoles, comme le Trophée des Arts en Espagne. Rejoindre le BDA, c'est la promesse d'une aventure artistique inoubliable, et la mise en avant de la créativité à travers divers pôles artistiques.



- > 79 membres - 50 sur le campus de Lille et 29 sur le campus de Paris-La Défense
- > Promouvoir l'art auprès des étudiants grâce aux pôles artistiques
- > Nuit des Talents, Intimates, DJ Sets, Trophée des Arts (TDA), Boiler, Festival...

 @aquil.art_

 @bda.artbreakers



Léo ANTOINE
Président du Bureau
des Arts de Lille 2025-2026

“

Faire partie du BDA a été une expérience particulièrement marquante, à la croisée de la création et de l'engagement collectif. J'y ai appris à transformer des idées en projets concrets, à faire émerger des initiatives artistiques et à créer des moments de partage sur le campus. Cette implication m'a amené à collaborer avec des profils variés, à structurer des événements et à insuffler une véritable dynamique culturelle. Au-delà des compétences développées en organisation, en communication et en travail en équipe, cette expérience a surtout renforcé ma conviction que l'art joue un rôle essentiel pour fédérer, inspirer et faire vivre une communauté.

”



COMED'IESEG - LES 3 COUPS



COMED'IESEG et **LES 3 COUPS**, les associations des arts de la scène des campus lillois et parisiens, offrent aux étudiants l'opportunité d'exprimer et de partager leur passion pour le théâtre, le stand-up, l'improvisation et l'acting.

COMED propose deux projets majeurs chaque année : une pièce de théâtre et une comédie musicale, toutes deux lauréates du prestigieux IÉSEG Award

« Meilleur projet associatif ». À Paris, la toute jeune association LES 3 COUPS propose également deux comédies musicales par an, ainsi que des ateliers d'improvisation.

Rejoindre ces associations, c'est s'immerger dans une véritable famille artistique, où l'on peut participer à des soirées café-théâtre, des murder parties et bien d'autres événements. Que ce soit en les organisant ou en montant sur scène, chacun peut vivre une expérience unique.

- > 45 membres - 32 sur le campus de Lille et 13 sur le campus de Paris-La Défense
- > Association des arts de la scène
- > 3 comédies musicales avec 25 acteurs, danseurs et chanteurs devant 1 000 spectateurs



@comedieseg



@les_3_coups_iesegparis



J'ai rejoint COMED avec l'envie de m'investir dans un projet qui a du sens, de développer des compétences et de m'engager concrètement. Après deux ans dans l'association, on m'a proposé d'en prendre la présidence - une étape clé de ma vie étudiante.

COMED couvre tous les arts de la scène, avec des projets comme un café-théâtre, une comédie musicale originale, une pièce, un concours de talents ou encore un tournoi d'impro. Des projets ambitieux, où tout part de zéro, mais qui prennent vie grâce à l'engagement de chacun.

C'est une aventure collective forte, où l'on apprend énormément, autant en gestion de projet qu'en travail d'équipe. Mais surtout, on y vit des moments intenses, on crée des liens forts et on garde des souvenirs marquants.

Je suis très reconnaissante envers toutes les personnes qui font vivre cette association et la font grandir.



Inès BUREAU
Présidente de COMED
2025-2026



Plongez dans l'univers de la mode avec **L'Atelier** et **Mode IÉSEG Paris** ! Ces associations rassemblent les passionnés de mode et de luxe autour d'événements variés et inspirants. Entre afterworks, workshops, conférences et défilés mettant en lumière de jeunes créateurs, elles offrent aux étudiants une véritable immersion dans cet univers. Engagées à rendre la mode accessible à tous, elles partagent également tendances, actualités et bons plans, tout en collaborant avec de nombreux partenaires. Rejoindre ces associations, c'est intégrer une communauté créative et dynamique, et vivre des expériences uniques au cœur de la mode.



- > 31 membres - 24 sur le campus de Lille et 7 sur le campus de Paris-La Défense
- > Association de mode et création
- > 200 spectateurs au dernier défilé



@latelierieseg



@mode_ieseg_paris



Sarah CALAMAND
Responsable Défilé
de l'Atelier 2025-2026



En tant que responsable défilé, j'ai piloté un projet créatif de A à Z. À la tête d'une équipe, j'ai coordonné chaque étape : direction artistique, contact avec des créateurs, organisation des castings mannequins, et collaboration avec photographes et maquilleurs. Ce rôle m'a appris à gérer les imprévus, fédérer des profils variés autour d'une vision commune et négocier avec des professionnels. Une expérience formatrice, qui m'a permis de développer des compétences concrètes en management et coordination, au-delà du cadre académique.



LACAPSULE

LA CAPSULE

La Capsule est l'association culturelle, portée par une équipe d'étudiants curieux et passionnés par les récits de vie hors du commun. À travers l'organisation de conférences, elle invite des intervenants aux parcours exceptionnels, parfois bouleversants, toujours inspirants. Véritable espace de découverte et d'ouverture, La Capsule propose aussi des événements culturels variés pour nourrir la réflexion et éveiller les consciences. Chaque rencontre est pensée comme une opportunité de grandir, de questionner son regard sur le monde et de s'enrichir humainement.



- > 19 membres sur le campus de Lille
- > Promouvoir la culture à travers des conférences, projections de films...
- > Interventions de sportifs, de militaires, de survivants, d'aventuriers...



@lacapsuleieseg



LA TRIBUNE



La Tribune est l'association de débats, d'éloquence et de politique de l'IÉSEG. Ses membres aiment confronter leurs idées sur les sujets de sociétés. En faire partie, c'est organiser et animer des conférences avec des personnalités influentes ainsi que des concours d'éloquence et des débats. En tant que membre de la Fédération Française de Débat, elle participe à des compétitions de débats contre d'autres grandes écoles et universités françaises.



- > 39 membres - 15 sur le campus de Lille et 24 sur le campus de Paris-La Défense
- > Susciter de l'intérêt pour la politique chez les étudiants et leurs permettre de devenir des citoyens éclairés
- > Vainqueur 2025 de la Coupe Lilloise de Débat de la FFDN



@latribune_ieseglille



@latribune_iesegparis



TEDxIÉSEGPARIS

TEDxIÉSEGParis est l'antenne locale des conférences TED, proposant des talks variés et captivants animés par des conférenciers inspirants. L'association vise à bousculer les perceptions et à partager des idées innovantes, tout en offrant aux étudiants une plateforme pour présenter leurs propres talks via le Tremplin Talk. Avec son engagement à offrir une expérience inoubliable lors de sa conférence annuelle, et enrichit les esprits. L'association a organisé sa conférence annuelle au Grand Rex réunissant plus de 200 participants.



- > 15 membres sur le campus de Paris-La Défense
- > Partager des concepts apportant un regard inspirant sur le monde



@tedxiesegparis



TRAVEL CLUB

Le Travel Club vous ouvre les portes d'un monde d'aventures et de découvertes. En quête de nouvelles cultures, il vous embarque dans un voyage à travers une variété d'événements, aussi bien à Paris qu'à l'étranger. Des afterworks à thème aux voyages européens, chaque expérience est conçue pour vous faire vibrer. Avec des destinations mystères et des escapades déjà mémorables à Amsterdam ou à Milan, l'excitation est à son comble pour découvrir où nous mènera la prochaine aventure ! Rejoignez-nous pour une expérience de voyage inoubliable !



- > 20 membres sur le campus de Paris-La Défense
- > Association de voyage et découverte



@travelclubieseg

ENTREPRENEURIAT - RELATIONS ENTREPRISES



GÉNIUS IÉSEG

Genius IÉSEG, c'est l'association d'entrepreneuriat du campus parisien, membre de Genius Global, le plus vaste réseau d'associations étudiantes entrepreneuriales en France. Rencontrez des entrepreneurs inspirants lors de conférences ou d'afterworks dynamiques.



> 12 membres sur le campus de Paris-La Défense

> Sensibiliser et initier les étudiants au monde des start-ups



@geniusiesegparis

Rejoindre Genius, c'est plonger dans un univers d'opportunités : hackatons, business games et bien plus encore. Mais ce qui rend Genius unique, c'est sa collaboration étroite avec des écoles partenaires du réseau, offrant ainsi une expérience entrepreneuriale enrichissante et stimulante. Si vous avez soif d'entrepreneuriat, rejoignez-nous pour explorer un monde où les idées se transforment en actions !



HOW I MET YOUR START-UP

How I Met Your Start-Up (HIMYSU) est bien plus qu'une simple association. Elle combine entrepreneuriat et éloquence pour vous aider à développer vos compétences. Leurs événements, allant des immersions aux afterworks, offrent des opportunités uniques de réseautage

avec des start-ups et des entreprises renommées. Le point culminant de leur année est leur événement phare, un concours d'éloquence qui attire plus de 700 participants et met en compétition six étudiants présélectionnés. Ces finalistes ont pour défi de présenter une start-up partenaire de manière originale et convaincante devant un jury de professionnels. Avec des prix allant jusqu'à 1 500€, c'est une chance de se démarquer et de créer des souvenirs inoubliables.



> 17 membres sur le campus de Lille

> Créer un lien unique entre start-ups, grandes entreprises et étudiants



@himysu_ieseg



Gaétan FIEVET

Président d'HIMYSU
2025-2026



HIMYSU a été une aventure incroyable pour moi ! C'était l'opportunité de monter sur scène et de parler devant des centaines de personnes : une expérience à la fois impressionnante et ultra stimulante. Participer à la finale m'a permis de développer mon réseau, de gagner en confiance et de révéler mes talents à un public de professionnels vraiment inspirants. L'aventure s'est ensuite poursuivie encore plus intensément en tant que président de l'association : j'ai eu la chance de piloter des événements en pleine croissance, de manager une équipe de 20 personnes passionnées et de créer des liens avec des partenaires prestigieux. Une expérience extrêmement formatrice !



IÉSEG CONSEIL, c'est bien plus qu'une simple association étudiante. Présente sur les campus de Lille et de Paris-La Défense, cette Junior-Entreprise spécialisée dans le conseil économique propose une large gamme de services : marketing, RSE, finance, ressources humaines... adaptés aussi bien aux grandes entreprises qu'aux start-ups. Rejoindre IÉSEG CONSEIL, c'est l'opportunité de travailler sur des missions réelles et rémunérées, de relever des défis concrets pour des clients et de mettre en pratique vos compétences académiques. Mais ce n'est pas tout ! Être membre d'IÉSEG CONSEIL, c'est aussi intégrer le premier mouvement étudiant de France, fort de plus de 200 Junior-Entreprises. IÉSEG CONSEIL Paris est la meilleure Junior-Entreprise de France tandis qu'IÉSEG CONSEIL Lille se classe parmi les 30 meilleures Junior-Entreprises. Vous recherchez une expérience unique, stimulante et professionnalisante ? Une équipe ambitieuse et engagée ? Peu importe votre niveau d'études ou vos aspirations, IÉSEG CONSEIL est l'association idéale pour faire vos premiers pas dans le monde professionnel — tout en vivant une aventure humaine exceptionnelle.



- > 56 membres - 24 sur le campus de Lille et 32 sur le campus de Paris-La Défense
- > Un chiffre d'affaires cumulé de 680 000€
- > Prestations de conseil grâce à des missions étudiantes, conférences et événements professionnels sur campus, organisation de concours étudiants

> En partenariat avec :



@iesegconseil



IÉSEG CONSEIL Lille



@iesegconseil.paris



IÉSEG CONSEIL Paris



J'ai intégré IÉSEG CONSEIL Paris dès ma première année, et c'est sans doute l'une des meilleures décisions que j'ai prises depuis mon arrivée à l'IÉSEG. La Junior-Entreprise est bien plus qu'une simple association : c'est un véritable tremplin vers l'insertion professionnelle, mais aussi une expérience humaine unique, qui permet de grandir et de s'engager sur des projets à impact réel. Dès le premier jour, tu travailles sur de vraies missions pour de vrais clients. J'ai pu y développer des compétences en gestion de projet, management et vision stratégique, que les recruteurs valorisent énormément. Si vous avez l'opportunité de rejoindre la junior entreprise, n'hésitez plus !



Chiara BERTIN
Présidente d'IÉSEG
CONSEIL Paris
2025-2026





IÉSEG FINANCE



IÉSEG Finance a pour objectif de rendre la finance plus accessible aux étudiants, tout en les accompagnant dans la construction de leur parcours, que ce soit en finance d'entreprise ou en finance de marché. Pour cela, elle organise une variété d'événements : conférences sur des thématiques variées (fusions-acquisitions, private equity, sales & trading...), visites de banques d'affaires, concours et simulations (M&A, trading, finance de marché). L'association publie également des rapports à destination des étudiants et des professionnels, portant sur l'actualité financière, les opérations de M&A, les introductions en bourse majeures, ainsi que des analyses d'investissement et de recherche actions.

En proposant des événements et des contenus adaptés à tous les niveaux d'expertise, IÉSEG Finance encourage l'apprentissage, les échanges, l'orientation professionnelle et offre des opportunités uniques de réseautage, notamment lors de soirées networking.



- > 40 membres - 19 sur le campus de Lille et 21 sur le campus de Paris-La Défense
- > Faire découvrir le monde de la finance
- > Concours de trading, certification AMF, conférences dédiées...

> En partenariat avec :



@iesegfinance



@iesegfinanceparis



INTERNATIONAL BUSINESS SOCIETY

Rejoignez l'**International Business Society (IBS)**, si vous êtes passionné par le monde des affaires à l'échelle internationale et que vous rêvez de construire une carrière à l'étranger.

L'association propose une multitude d'événements captivants, allant des conférences aux afterworks, pour vous aider à explorer les opportunités professionnelles à l'international. De plus, elle partage régulièrement des articles informatifs afin de tenir les étudiants au courant des dernières tendances. Si vous êtes prêt à combiner vie professionnelle et voyages, ne manquez pas l'occasion de rencontrer les membres dynamiques de l'équipe.



- > 17 membres sur le campus de Paris-La Défense
- > Découvrir la place des pays émergents dans le monde des affaires



@ibs_ieseg



KRYPTOSPHERE IÉSEG

Bienvenue dans l'univers de **Kryptosphere IÉSEG**, l'association dédiée à l'exploration des technologies blockchain, des crypto-actifs et de l'intelligence artificielle. Rejoignez une équipe dynamique et passionnée, engagée à rester à la pointe de l'innovation. Avec Kryptosphere, vous vous plongerez au cœur des avancées technologiques, explorerez les opportunités du Web3 et participerez à des projets concrets qui façonnent l'avenir du numérique.



- > 10 membres sur le campus de Paris-La Défense
- > Promouvoir la blockchain et les crypto-actifs



@kryptosphere_ieseg



— WOMEN IN BUSINESS

Women in Business (WIB), œuvre pour un environnement professionnel plus inclusif, en s'appuyant sur trois missions clés : valoriser le rôle des femmes dans le monde du travail, sensibiliser aux inégalités encore présentes et mettre en avant les avancées vers une plus grande équité. Pour cela, elle organise chaque mois une diversité d'événements : conférences, ateliers, dîners de networking... Autant d'occasions pour les étudiant(e)s de l'IESEG de se former, échanger avec des professionnel(le)s inspirant(e)s et développer des compétences essentielles pour évoluer dans un monde professionnel en constante mutation.

- > 39 membres répartis sur les campus de Lille et de Paris-La Défense
- > Promouvoir la place de la femme dans le monde professionnel

 @wibieseg



Laureen SULTAN
Présidente de WIB
2024-2026

“ J’ai rejoint WIB avec la volonté de promouvoir l’égalité des genres et de créer un espace d’expression, de soutien et d’ambition pour les femmes. De membre event à présidente, j’ai appris à fédérer une équipe autour d’une cause commune : écouter, guider et inspirer. J’ai eu la chance d’organiser des événements impactants, de sensibiliser les étudiants à la place des femmes en entreprise et de développer des partenariats porteurs d’opportunités concrètes. Ma plus grande fierté reste d’avoir contribué à renforcer la confiance de jeunes femmes, en les aidant à croire en leur légitimité et à oser leurs ambitions. Aujourd’hui, je suis fière de participer à un mouvement qui façonne un monde professionnel plus inclusif, où chaque femme peut affirmer :
« Je suis là parce que j’ai mérité ma place. » ”

RESPONSABILITÉ SOCIALE ET ENVIRONNEMENTALE



— ACT



Engagez-vous chez **ACT**, l’association dédiée à la protection de l’environnement et à l’engagement social ! Elle sensibilise les étudiants aux enjeux écologiques et les incite à adopter des comportements responsables au quotidien. À travers conférences et ateliers, ACT décrypte les défis environnementaux et propose des solutions concrètes. L’association lance également des défis pour inciter chacun à adopter des gestes simples mais efficaces, prouvant que chaque action compte. Ses membres organisent aussi des initiatives variées — vide-dressings, ateliers DIY — dans une ambiance conviviale et bienveillante.

- > 26 membres - 21 sur le campus de Lille et 5 sur le campus de Paris-La Défense
- > Atteindre la neutralité carbone à l’IESEG
- > lean Walk, potager participatif

 @act_lille

 @paris.act



BUREAU DE L'HUMANITAIRE



Le **Bureau de l'Humanitaire (BDH)** bat le pavé pour des causes qui comptent vraiment. L'association porte une multitude de projets pour sensibiliser les étudiants aux questions humanitaires. L'équipe organise des événements qui secouent les consciences et font battre les cœurs et s'engage localement aux côtés des Restos du Cœur, du Don du Sang, de la Banque Alimentaire et du Téléthon pour leur événement phare de l'année. Sa mission consiste à insuffler un esprit d'entraide chez les étudiants afin qu'ils participent à des maraudes, des dons du sang ou des collectes de vêtements. Ensemble, nous pouvons changer le monde, un geste à la fois.



- > 38 membres - 23 sur le campus de Lille et 15 sur le campus de Paris-La Défense
- > Engager les étudiants dans des causes solidaires et humanitaires
- > 21 312€ récoltés en faveur du Téléthon grâce à la mobilisation du BDH

 @bdhieseg

 @bdhparis



DÉFIL' CANCER

Défil' Cancer soutient les femmes touchées par le cancer en valorisant la confiance en soi et la beauté sous toutes ses formes. Tout au long de l'année, l'association organise des ateliers où mannequins et étudiants tissent des liens forts, s'encouragent et se soutiennent mutuellement. Le point d'orgue reste le défilé, moment phare qui célèbre le courage et la résilience. Cette année, il s'est déroulé à l'ENSAIT à Roubaix devant plus de 350 spectateurs, dans une atmosphère de solidarité et de positivité. Chez Défil' Cancer, chaque femme est une étoile qui illumine son propre chemin, et chaque moment partagé devient un souvenir inoubliable.



- > 24 membres sur le campus de Lille
- > Organisation d'événements avec des femmes atteintes par le cancer, pour mettre en lumière leur force
- > Lauréat des Trophées de l'Engagement 2025 et 2026 de l'Université Catholique de Lille
- > 3^{ème} place au Prix des Assos d'EY

 @defilcancerlille



Il y a trois ans, je découvrais Défil' Cancer. Aujourd'hui, cette association m'a profondément transformée. Défil' Cancer fait de la mode un outil de reconstruction, aidant les femmes à se réapproprier leur corps et leur féminité. Être présidente cette année a été intense, mais ce qui marque vraiment, ce sont les échanges avec les femmes que nous accompagnons et les liens forts avec mon équipe. Elles nous le disent : il y a un avant et un après le défilé. Les voir se redécouvrir, fortes et féminines, reste inoubliable. Si c'était à refaire ? Sans hésiter. Leur sourire est la plus belle récompense.



Zélie LOGIE
Présidente de
Défil' Cancer
2025-2026

GASTRONOMIE



GOURMAND'EASE - LA SAUCE



Plongez dans l'aventure culinaire avec **Gourmand'ease** et **La Sauce** ! Ces associations de l'École vous proposent bien plus que des cours de cuisine. Leur objectif est de vous faire découvrir ou redécouvrir le plaisir de cuisiner tout en vous sensibilisant à une alimentation saine et économique. Rejoignez une véritable famille de gourmets et partagez des recettes, des bons plans restos, et des moments de convivialité lors d'opens bouffes tout au long de l'année. Envie de rejoindre cette joyeuse bande ? Alors ne tardez plus, venez vous régaler avec nous !



- > 48 membres - 23 sur le campus de Lille et 25 sur le campus de Paris-La Défense
- > Rendre la cuisine attractive auprès des étudiants
- > Cours de cuisine, dîner dans le noir, Apart à Graille



@gourmandeazzz



@lasauce_ieseg



LA DISTILLERIE - IVV



Rejoignez l'univers enivrant de **La Distillerie** et d'**IVV**, deux associations qui vous feront découvrir le monde des vins, cocktails et bières avec style et passion ! Plongez dans l'aventure aux côtés d'équipes dévouées, et devenez un véritable œnologue en herbe. Ces associations offrent une expérience captivante, centrée sur une consommation d'alcool qualitative et responsable. Au programme : dégustations de vins, soirées à thème, critiques de bars locaux... Une invitation à explorer les saveurs et les subtilités de la mixologie et de la zythologie. Rejoignez-les pour des moments inoubliables et des découvertes gustatives d'exception !



- > 46 membres - 28 sur le campus de Lille et 18 sur le campus de Paris-La Défense
- > Faire découvrir le monde de l'œnologie
- > Dégustations, ateliers pratiques, week-end vigneron



@ladistillerie_ieseg



@vincantation_ivv





INTÉGRER UNE ASSOCIATION

DÉCOUVREZ LES DIFFÉRENTES OPTIONS QUI S'OFFRENT À VOUS, SI VOUS SOUHAITEZ INTÉGRER UNE ASSOCIATION DE L'ÉCOLE :

Tout au long de l'année, de nombreuses opportunités permettent aux étudiants de s'impliquer dans la vie associative de l'IESEG. Que ce soit par le biais de recrutements ou de campagnes associatives, chacun peut trouver sa place au sein de l'association qui lui correspond.

1

LES RECRUTEMENTS DE DÉBUT D'ANNÉE

Dès la rentrée, un forum des associations est organisé afin de permettre aux étudiants de découvrir l'ensemble des associations présentes sur chaque campus. C'est l'occasion idéale pour poser vos questions, rencontrer les membres actifs, et candidater pour rejoindre une association. Une seconde vague de recrutements est également organisée en janvier, au début du second semestre.

2

LES CAMPAGNES ASSOCIATIVES

Certaines associations de l'IESEG se renouvellent via un système de campagnes associatives. Chaque année, six associations sont concernées : le BDE, le BDS, le BDA, les REC / PIB, les AEI et la Fédération des Étudiants. Les BDE, BDS, BDA et REC fonctionnent par le biais de listes : des équipes d'étudiants se forment en amont, souvent dans le plus grand secret, pour préparer un projet d'association. Ces projets sont ensuite dévoilés lors des Campagnes Associatives, organisées par les AEI. Durant trois semaines intenses en avril, les listes rivalisent d'inventivité pour proposer des événements, des animations et convaincre les étudiants... qui voteront à l'issue de cette période pour élire le prochain mandat d'un an.

L'AEIL et la Fédé sont également renouvelées chaque année, mais leurs campagnes se déroulent selon des modalités différentes, avec leurs propres calendriers et systèmes de vote. Elles n'en demeurent pas moins tout aussi importantes dans la vie du campus !

3

LES RECRUTEMENTS DE FIN D'ANNÉE

À la fin de l'année, les mandats des associations touchent à leur fin, libérant ainsi de nombreux postes. Si vous n'avez pas encore eu l'opportunité de vous engager, c'est le moment parfait pour rejoindre une équipe, mettre en avant vos talents et contribuer activement à la vie associative.



LILLE :

> 3 rue de la Digue
F-59000 Lille



PARIS :

> Socle de la Grande Arche – 1 Parvis de La Défense
F-92044 Paris – La Défense cedex

> Standard : +33 (0)3 20 54 58 92 / +33 (0)1 55 91 10 10
> www.ieseg.fr



EMPOWERING CHANGEMAKERS FOR A BETTER SOCIETY